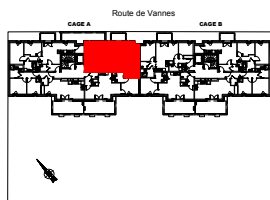




Le Fontainebleau

44800 Saint Herblain



| niveau | cage | type | n° logement |
|--------|------|------|-------------|
| R+6 | A | T3 | A601 |

SURFACES HABITABLES

| | |
|------------------|----------------------|
| Entrée | 3.55 m ² |
| Dégagement 1 | 3.31 m ² |
| Séjour / cuisine | 22.05 m ² |
| Cellier | 3.35 m ² |
| Dégagement 2 | 2.33 m ² |
| Wc | 1.89 m ² |
| Chambre 1 | 11.22 m ² |
| Chambre 2 | 9.48 m ² |
| Salle d'eau | 3.77 m ² |

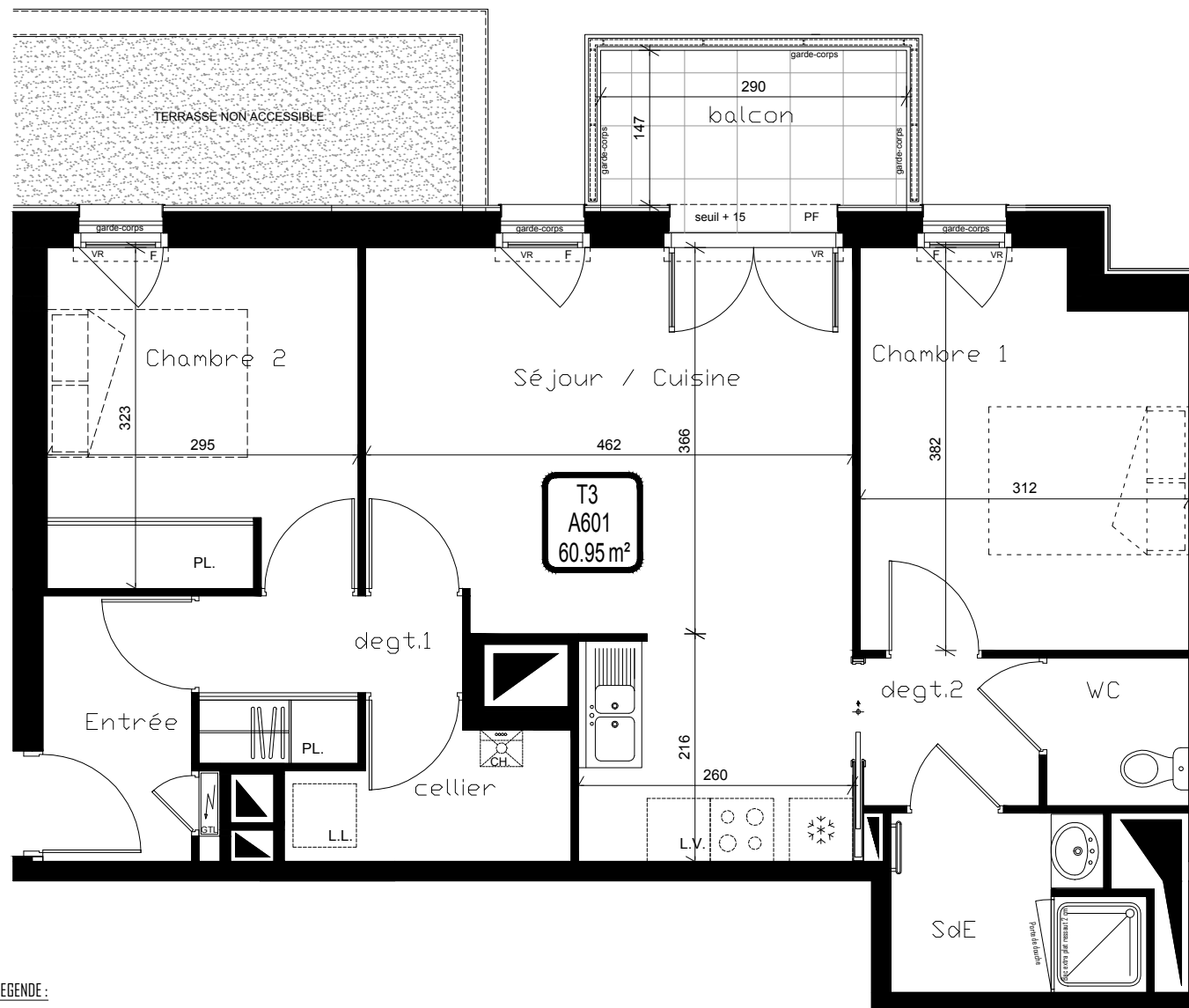
TOTAL 60.95 m²

Balcon 4.26 m²

21 Octobre 2015

PLAN DE VENTE

A601



LEGENDE :

- | | |
|-------------------------------|--------------------------------|
| F : Fenêtre | FR : Réfrigérateur |
| F. av : Fenêtre allège vitrée | PL : Placard |
| F. fixe : Fenêtre fixe | Degt : Dégagement |
| PF : Porte-fenêtre | CH : Chaudière |
| LV : Lave vaisselle | GTL : Gaine technique logement |
| LL : Lave linge | VR : Volet roulant |



NOTA : Des modifications sont susceptibles d'être apportées à ce plan en fonction de toutes contraintes (et notamment techniques, réglementaires, etc) de construction, tant en ce qui concerne les dimensions libres, que l'équipement. Les surfaces indiquées sont approximatives. Les retombées, soffites, faux plafonds, canalisations, chaudières ainsi que les emplacement des équipements figurent à titre indicatif. Précisions pour les cuisines, seul le meuble évier est posé

0 1 2 3 m

