

## PIRIAC SUR MER (44)

Kerdinio

### Plan de situation (sans échelle)

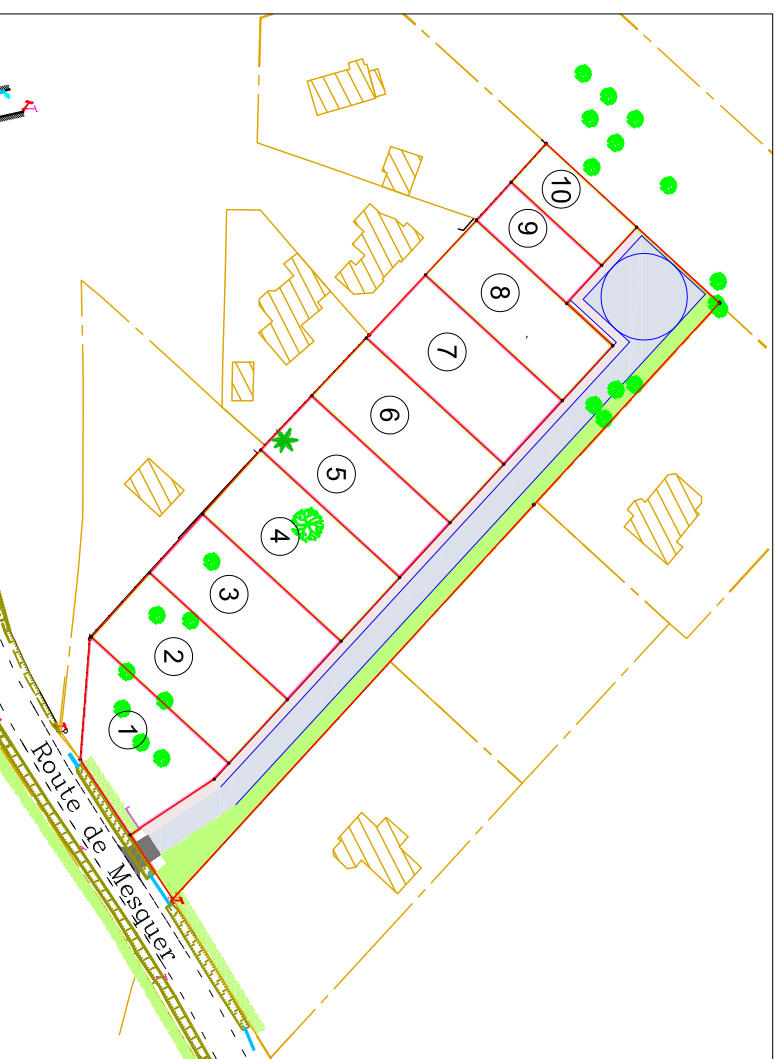


La présente opération a fait l'objet d'un Permis d'aménager n°044 125 18 S3005 en date du 03/12/2018 et d'un transfert au profit de SARL Le Clos de Kerdinio en date du 02/10/2019.

Les informations figurant au présent document sont des extraits du dossier de permis auquel il conviendra de se référer dans son intégralité.

Les limites figurées au présent plan sont provisoires, elles ne seront définitives qu'après le bornage du périmètre. L'emplacement des branchements est donné à titre indicatif, il conviendra de vérifier leur position après réalisation des travaux de viabilisation.

### Plan général (sans échelle)



Surface de Plancher : 190m<sup>2</sup>



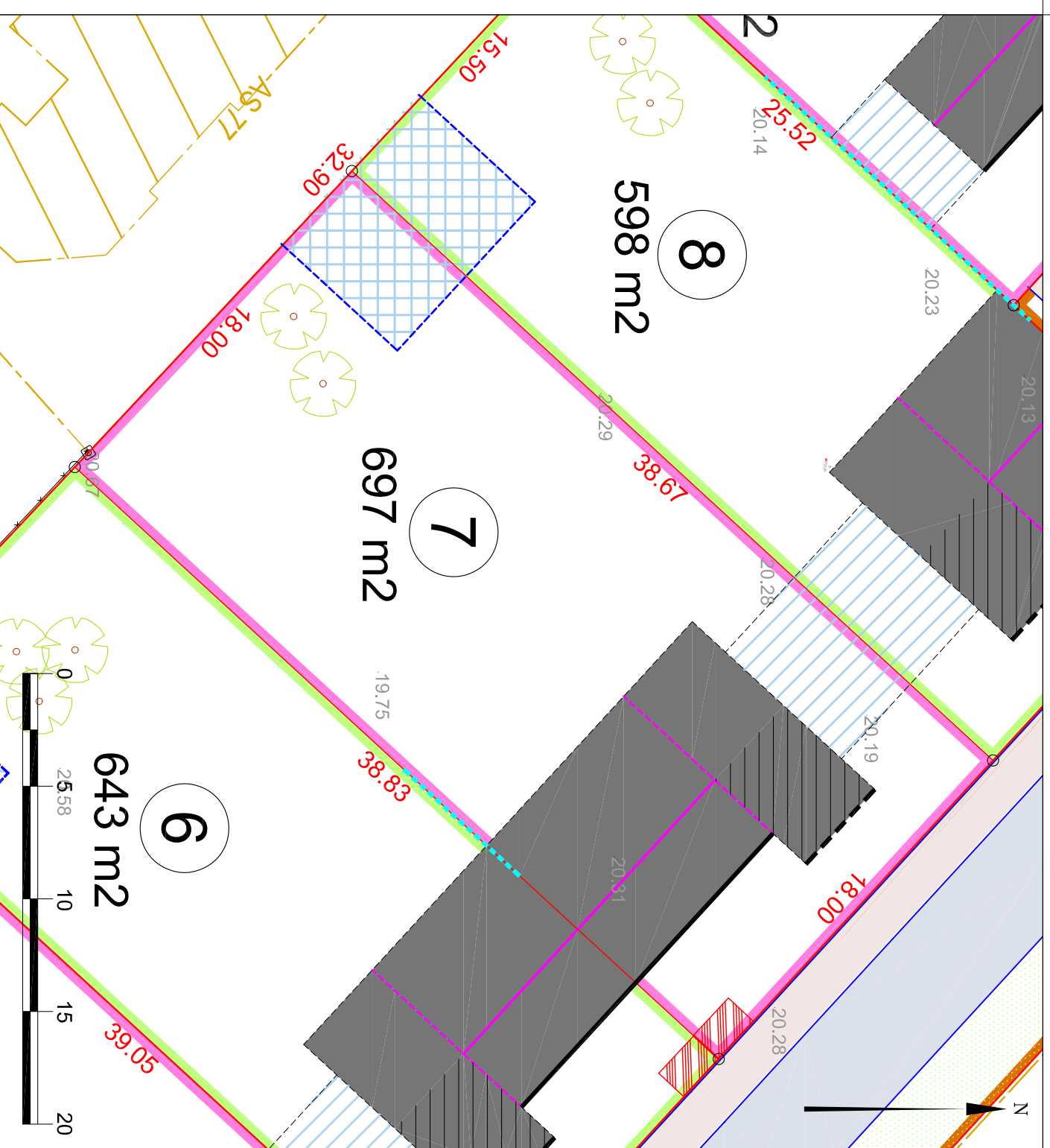
**MAITRISE D'OUVRAGE**  
SARL Le Clos de Kerdinio  
4 Impasse de Premarie  
Queniquen  
44350 GUERANDE  
Tel : 02 40 24 88 59

Syst. planimétrique : CC47  
Syst. altimétrique : IGN 69

Echelle : 1/250  
Dossier : 17034

Créé le : 29/10/2019-jp  
Modifié le : 14/04/2020-jp

## Les Jardins de Kerdinio PLAN DE VENTE LOT n°7



- |  |   |  |  |
|--|---|--|--|
|  | Limite de lot   |  | Emprise maximale des volumes principaux et secondaires |
|  | Alignement façade principale                                      |  | Emprise minimale des volumes principaux et secondaires |
|  | Alignement façade volumes secondaires                             |  | Emprise maximale des abris de jardins                  |
|  | Obligation de mitoyenneté entre le volume principal et secondaire |  | Emprise végétalisés                                    |
|  | Axe du faitage à respecter  |  |  |
|  | Parcs vues  |  |  |
|  | Emplacement des branchements                                      |  |  |

Cadastre : AS 17

Fichier / date Impression : 17034.dwg  
14/04/2020 11:10:15