

PIRIAC SUR MER (44)

Kerdinio

Les Jardins de Kerdinio

PLAN DE VENTE

LOT n°8

Plan de situation (sans échelle)

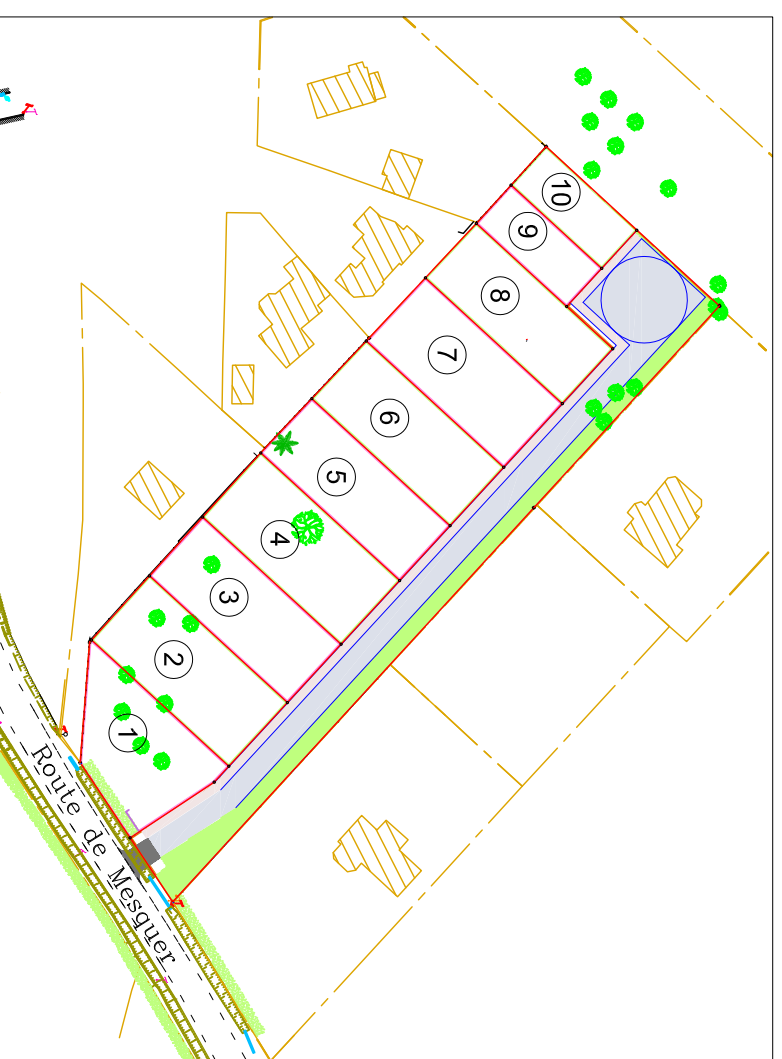


La présente opération a fait l'objet d'un Permis d'aménager n°044 125 18 S3005 en date du 03/12/2018 et d'un transfert au profit de SARL Le Clos de Kerdinio en date du 02/10/2019.

Les informations figurant au présent document sont des extraits du dossier de permis auquel il conviendra de se référer dans son intégralité.

Les limites figurées au présent plan sont provisoires, elles ne seront définitives qu'après le bornage du périmètre. L'emplacement des branchements est donné à titre indicatif, il conviendra de vérifier leur position après réalisation des travaux de viabilisation.

Plan général (sans échelle)



Surface de Plancher : 190m²



MAITRISE D'OUVRAGE
SARL Le Clos de Kerdinio
4 Impasse de Premarie
Queniquen
44350 GUERANDE
Tel : 02 40 24 88 59

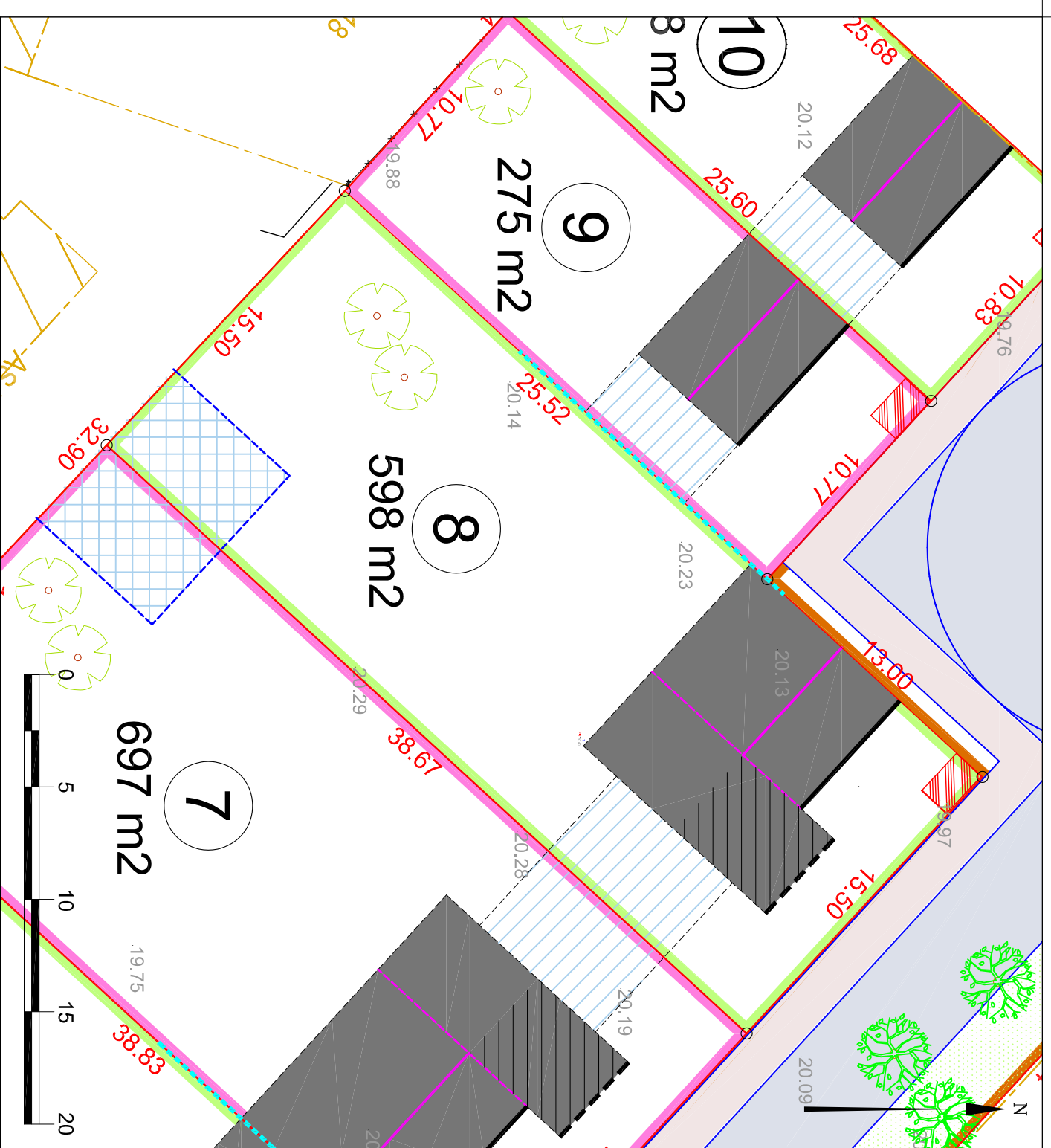
Syst. planimétrique : CC47
Syst. altimétrique : IGN 69

Echelle : 1/250
Dossier : 17034

Créé le : 29/10/2019-jp
Modifié le : 14/04/2020-jp

Cadastre : AS 17

Fichier / date Impression : 17034.dwg
14/04/2020 11:10:42



- | | | | |
|--|---|--|--|
| | Limite de lot | | Emprise maximale des volumes principaux et secondaires |
| | Alignement façade principale | | Emprise minimale des volumes principaux et secondaires |
| | Alignement façade volumes secondaires | | |
| | Obligation de mitoyenneté entre le volume principal et secondaire | | |
| | Axe du faitage à respecter | | Emprise maximale des abris de jardins |
| | Parcs vues | | Pergolas végétalisées |
| | Emplacement des branchements | | |