

# " Résidence La Marjolaine "

## LA TURBALLE



**PRESQU'ILE**  
investissement

Promoteur & Constructeur  
10, rue de la Briquerie - 44350 GUERANDE  
Tél : 02.40.24.88.59



### PLAN DE COMMERCIALISATION



|   |     |      |    |
|---|-----|------|----|
| A | R+1 | A104 | T2 |
|---|-----|------|----|

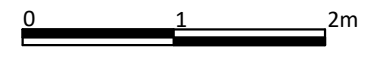
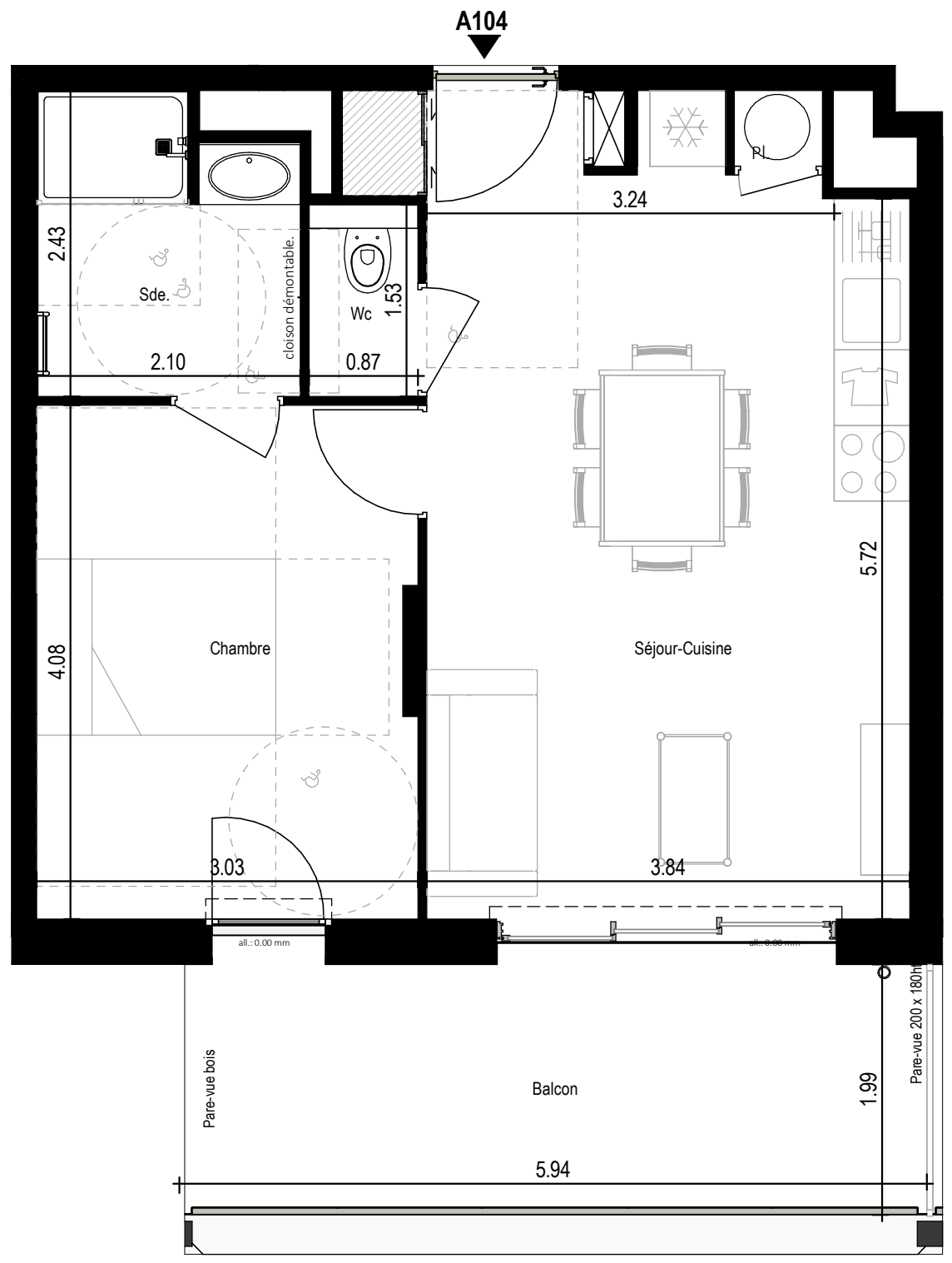
### SURFACES HABITABLES

|                |                      |
|----------------|----------------------|
| Séjour-Cuisine | 24.45 m <sup>2</sup> |
| Chambre        | 12.25 m <sup>2</sup> |
| Sde.           | 4.70 m <sup>2</sup>  |
| Wc             | 1.30 m <sup>2</sup>  |

|                                 |                            |
|---------------------------------|----------------------------|
| <b>SURFACE HABITABLE TOTALE</b> | <b>42.70 m<sup>2</sup></b> |
|---------------------------------|----------------------------|

|        |                      |
|--------|----------------------|
| Balcon | 12.20 m <sup>2</sup> |
|--------|----------------------|

|      |            |
|------|------------|
| Date | 11/07/2023 |
|------|------------|



**LEGENDE**

|    |                          |
|----|--------------------------|
|    | : Chaudière individuelle |
|    | : Tableau Electrique     |
| Pl | : Placards               |
|    | : Faux Plafonds          |

**NOTA:** Des modifications sont susceptibles d'être apportées à ce plan en fonction des nécessités techniques de la réalisation, tant en ce qui concerne les dimensions libres que l'équipement. Les surfaces indiquées sont approximatives. Les retombées, soffites, faux plafonds, canalisations, ballon d'eau chaude, ainsi que l'emplacement des équipements sont figurés à titre indicatif