

" Résidence La Marjolaine "

LA TURBALLE

PRESQU'ILE
investissement

Promoteur & Constructeur
10, rue de la Briquerie - 44350 GUERANDE
Tél : 02.40.24.88.59



PLAN DE COMMERCIALISATION



C RDC C003 T2

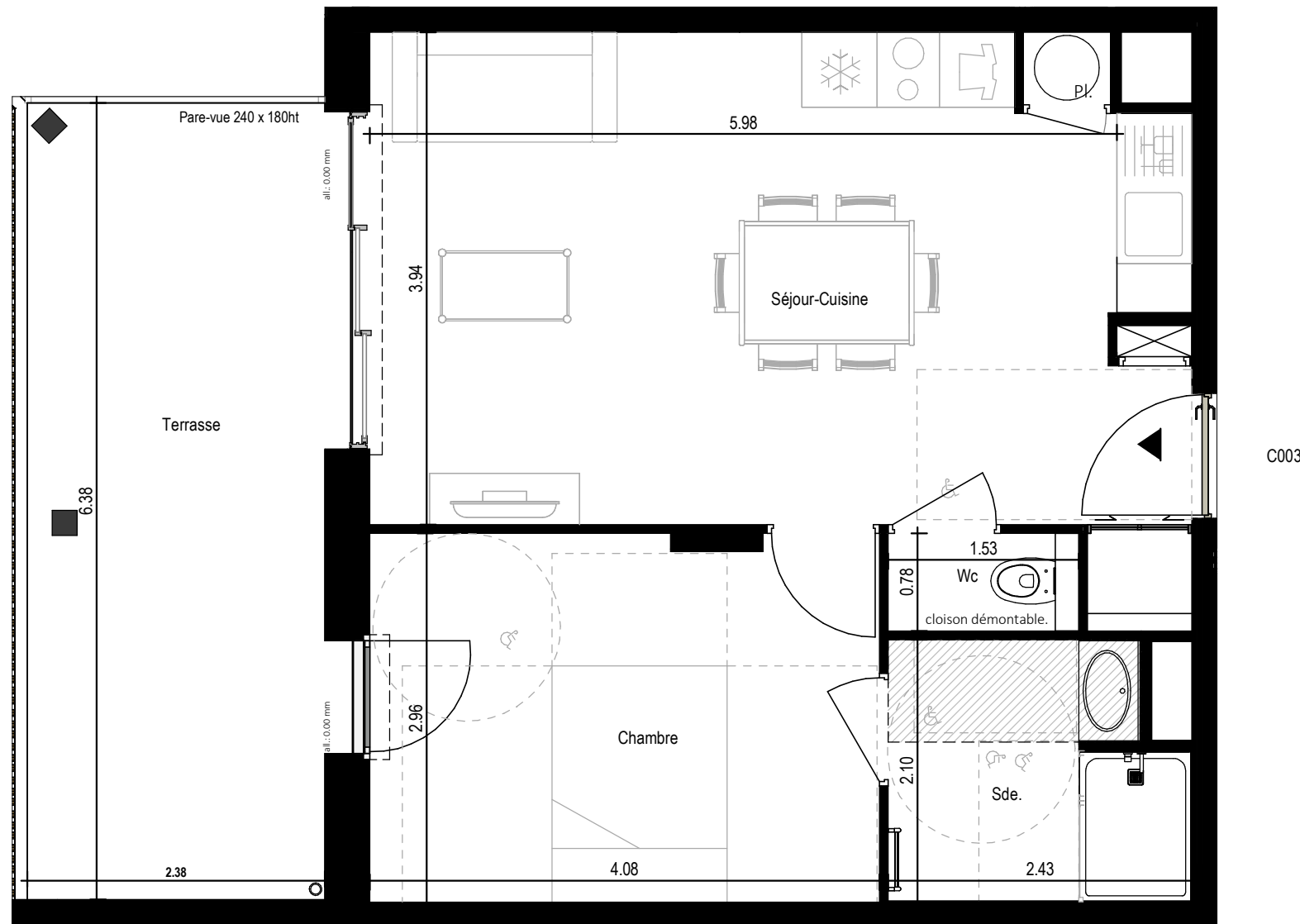
SURFACES HABITABLES

Séjour-Cuisine	25.90 m ²
Chambre	11.95 m ²
Sde.	4.70 m ²
Wc	1.20 m ²

SURFACE HABITABLE TOTALE 43.75 m²

Terrasse 15.85 m²

Date 11/07/2023



LEGENDE	
	: Chaudière individuelle
	: Tableau Electrique
	Pl : Placards
	Faux Plafonds

NOTA: Des modifications sont susceptibles d'être apportées à ce plan en fonction des nécessités techniques de la réalisation, tant en ce qui concerne les dimensions libres que l'équipement. Les surfaces indiquées sont approximatives. Les retombées, soffites, faux plafonds, canalisations, ballon d'eau chaude, ainsi que l'emplacement des équipements sont figurés à titre indicatif