

# " Résidence La Marjolaine "

LA TURBALLE

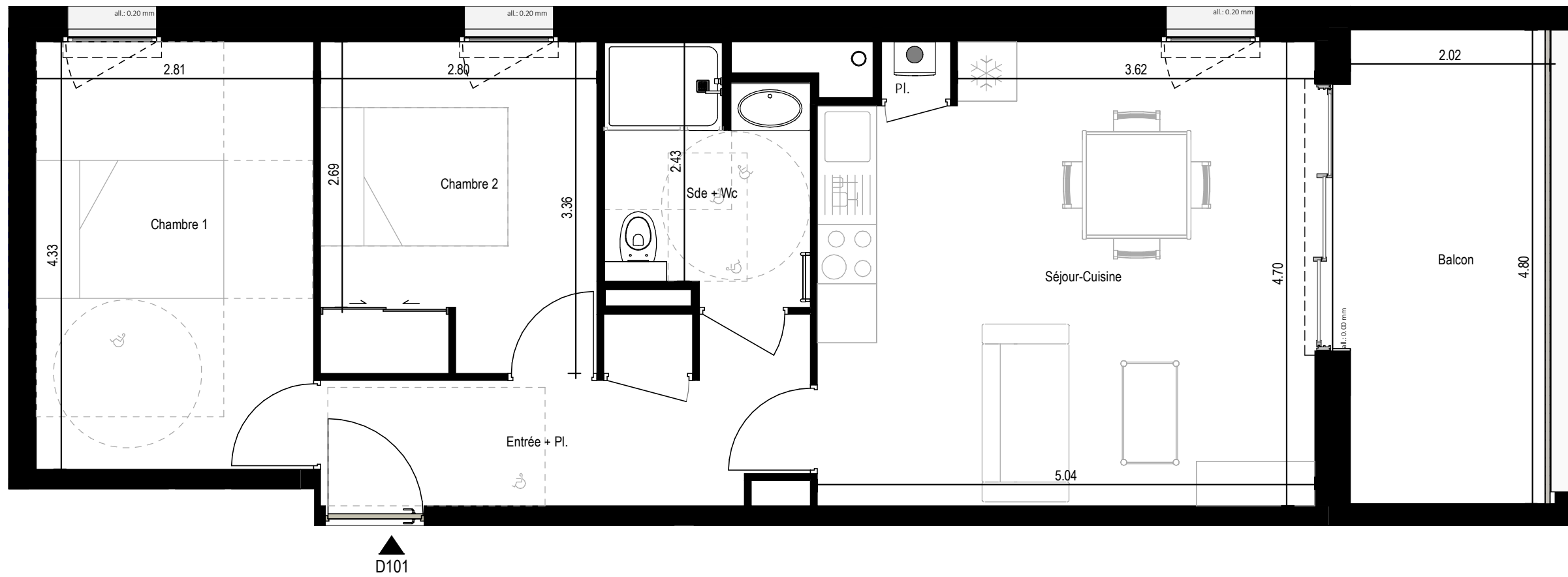


**PRESQU'ILE**  
investissement

Promoteur & Constructeur  
10, rue de la Briquerie - 44350 GUERANDE  
Tél : 02.40.24.88.59



## PLAN DE COMMERCIALISATION



D	R+1	D101	T3
---	-----	------	----

### SURFACES HABITABLES

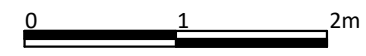
Entrée + Pl.	7.45 m <sup>2</sup>
Séjour-Cuisine	23.25 m <sup>2</sup>
Chambre 1	12.15 m <sup>2</sup>
Chambre 2	9.35 m <sup>2</sup>
Sde + Wc	5.00 m <sup>2</sup>

**SURFACE HABITABLE TOTALE 57.20 m<sup>2</sup>**

Balcon	10.00 m <sup>2</sup>
--------	----------------------

**LEGENDE**

	: Chaudière individuelle
	: Tableau Electrique
Pl.	: Placards
	: Faux Plafonds



**NOTA:** Des modifications sont susceptibles d'être apportées à ce plan en fonction des nécessités techniques de la réalisation, tant en ce qui concerne les dimensions libres que l'équipement. Les surfaces indiquées sont approximatives. Les retombées, soffites, faux plafonds, canalisations, ballon d'eau chaude, ainsi que l'emplacement des équipements sont figurés à titre indicatif

Date 11/07/2023