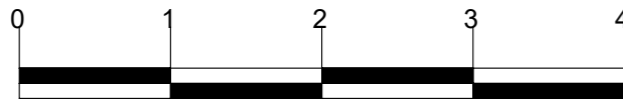
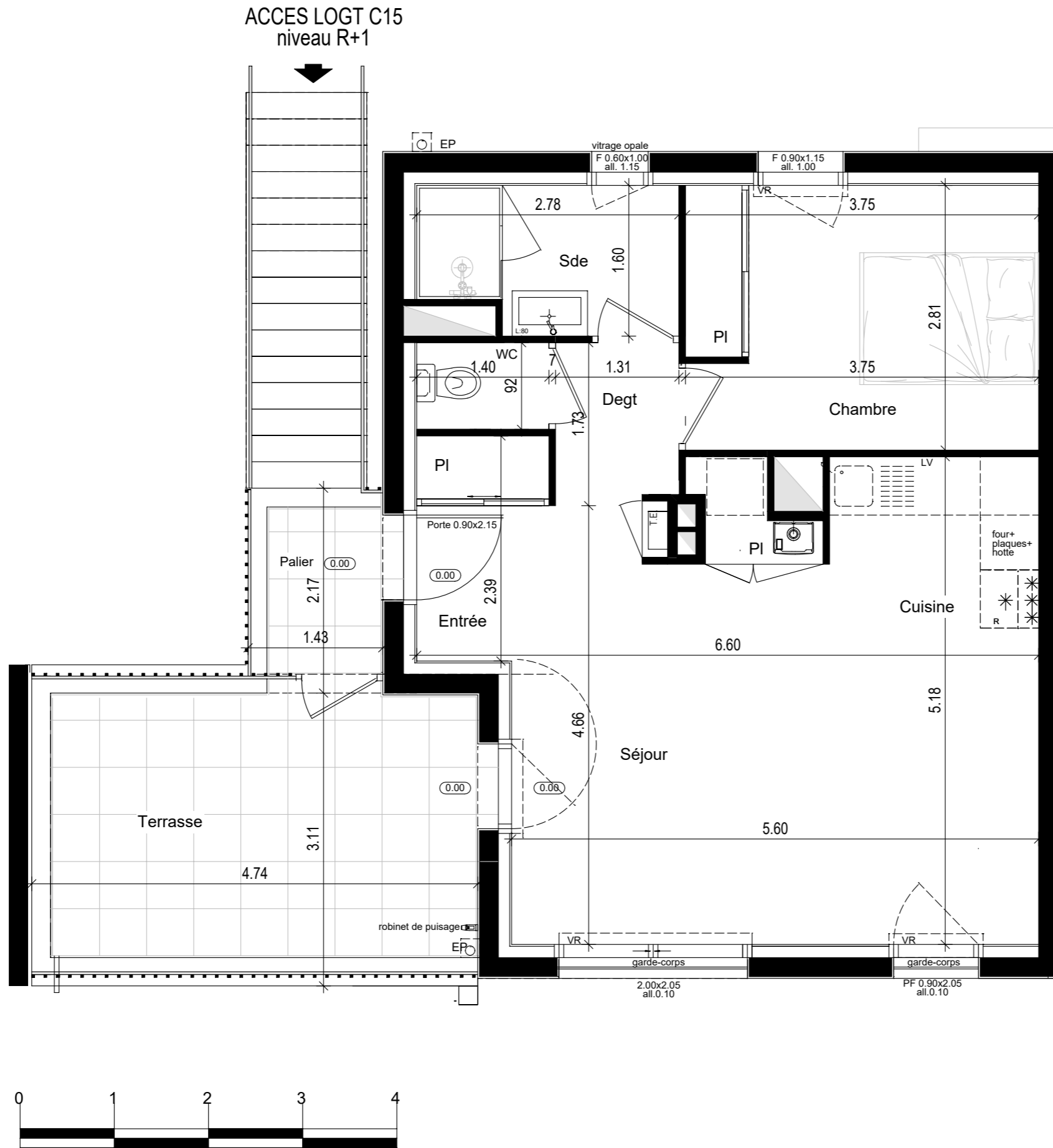
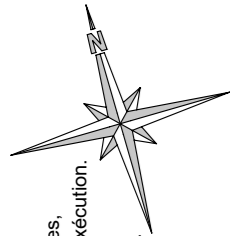


NOTA: Le présent plan est établi sur la base du dossier de réalisation et pourra subir des adaptations techniques, dimensionnelles et d'organisation, afin de répondre aux contraintes induites par les études détaillées d'exécution.

Les poutres, poteaux, soffites et faux-plafonds n'apparaissent pas systématiquement sur le présent plan. Les éléments de mobilier, meubles et plan de travail ne sont placés qu'à titre indicatif.



## MONTIOT DE BRETAGNE LE CLOS DE LA TAILLEE

route des Prés Gris - rue du Champ de Courses - Montiot de Bretagne

| BATIMENT C | TYPE      | NIVEAU     |
|------------|-----------|------------|
| <b>C12</b> | <b>T2</b> | <b>R+1</b> |

| DESIGNATION DES PIECES         | SURFACES HABITABLES       |
|--------------------------------|---------------------------|
| ENTREE / PL / SEJOUR / CUISINE | 29.90m <sup>2</sup>       |
| CHAMBRE / PL                   | 10.50m <sup>2</sup>       |
| SDE                            | 4.10m <sup>2</sup>        |
| DEGAGEMENT                     | 2.10m <sup>2</sup>        |
| WC                             | 1.30m <sup>2</sup>        |
| <b>TOTAL HABITABLE</b>         | <b>47.90m<sup>2</sup></b> |
| <b>ANNEXES:</b>                |                           |
| TERRASSE                       | 14.50m <sup>2</sup>       |
| CELLIER NIVEAU RDC             | 5.90m <sup>2</sup>        |
| <b>TOTAL ANNEXES</b>           | <b>20.40m<sup>2</sup></b> |

| PLAN DE VENTE | INDICE G 07.03.23 | 10.03.2023 |
|---------------|-------------------|------------|
|---------------|-------------------|------------|

- baie coulissante
- Fenêtre
- Fenêtre allège vitrée
- Volet roulant
- Tableau électrique