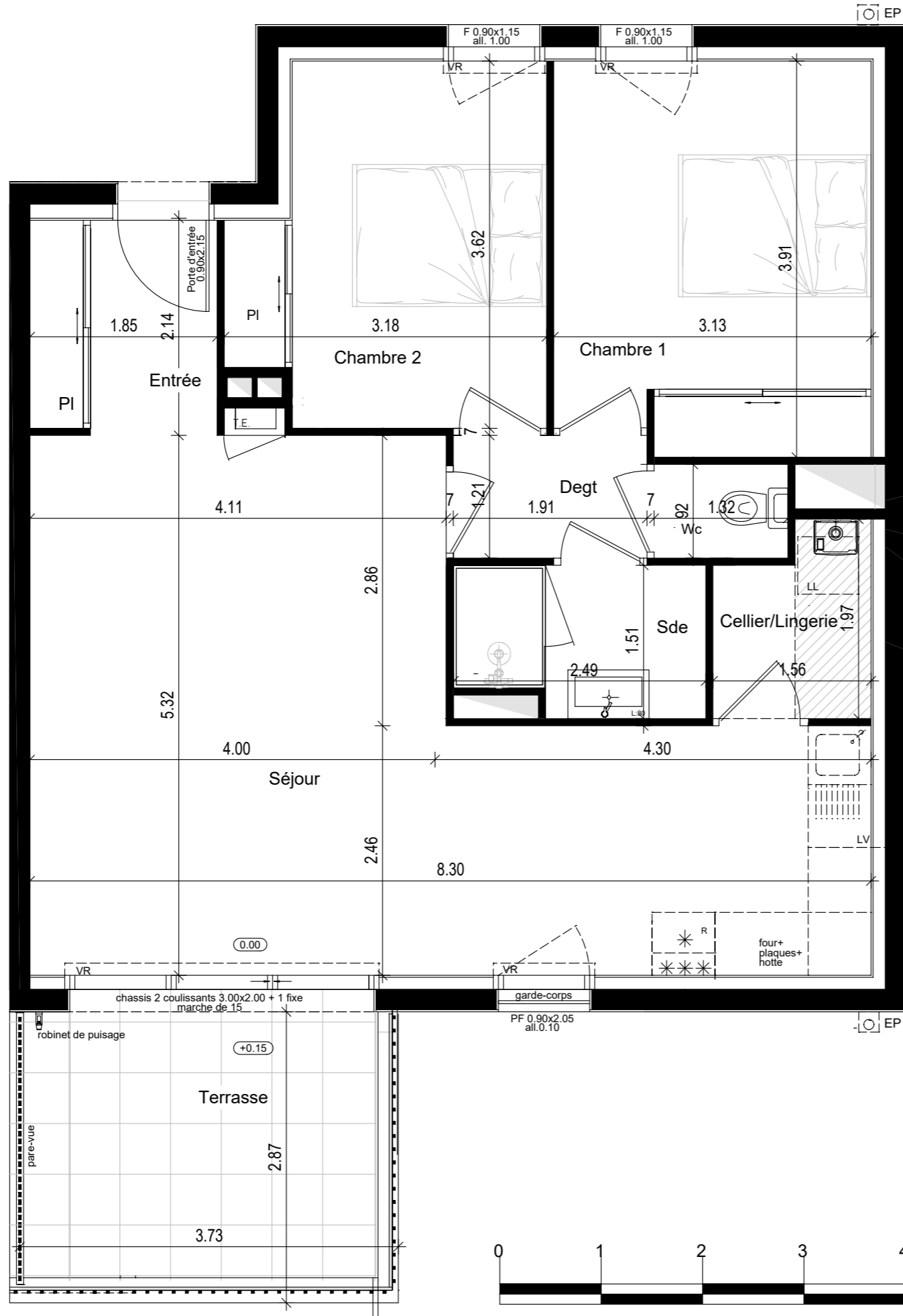


NOTA: Le présent plan est établi sur la base du dossier de réalisation et pourra subir des adaptations techniques, dimensionnelles et d'organisation, afin de répondre aux contraintes induites par les études détaillées d'exécution.  
 Les poutres, poteaux, soffites et faux-plafonds n'apparaissent pas systématiquement sur le présent plan.  
 Les éléments de mobilier, meubles et plan de travail ne sont placés qu'à titre indicatif.



- baie coulissante
- Fenêtre
- Fenêtre allège vitrée
- Volet roulant
- Tableau électrique

# MONTOIR DE BRETAGNE LE CLOS DE LA TAILLEE

route des Prés Gris - rue du Champ de Courses - Montoir de Bretagne



BATIMENT C	TYPE	NIVEAU
<b>C13</b>	<b>T3</b>	<b>R+1</b>

DESIGNATION DES PIECES	SURFACES HABITABLES
ENTREE / PL	3.90m²
SEJOUR / CUISINE	32.15m²
CHAMBRE 1 / PL	11.90m²
CHAMBRE 2 / PL	10.05m²
SDE	3.50m²
DEGAGEMENT	2.30m²
WC	1.20m²
CELLIER / LINGERIE	2.70m²
<b>TOTAL HABITABLE</b>	<b>67.70m²</b>
<b>ANNEXES:</b>	
TERRASSE	10.00m²
<b>TOTAL ANNEXES</b>	<b>10.00m²</b>

PLAN DE VENTE      INDICE G 07.03.23      10.03.2023

