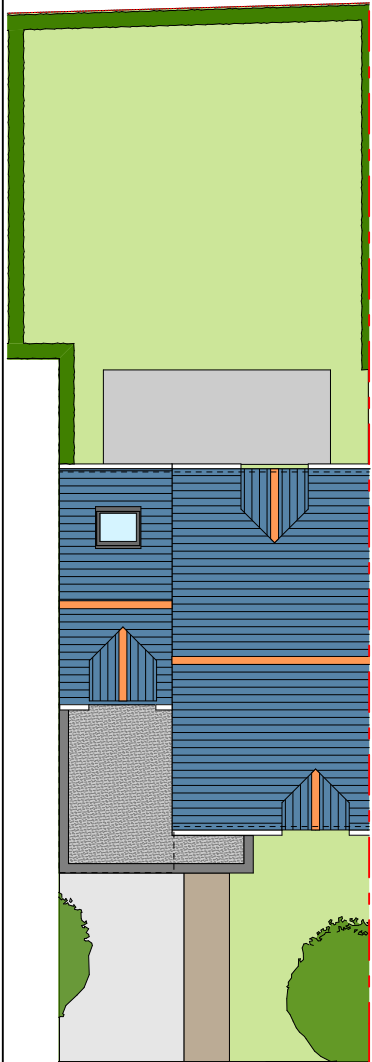
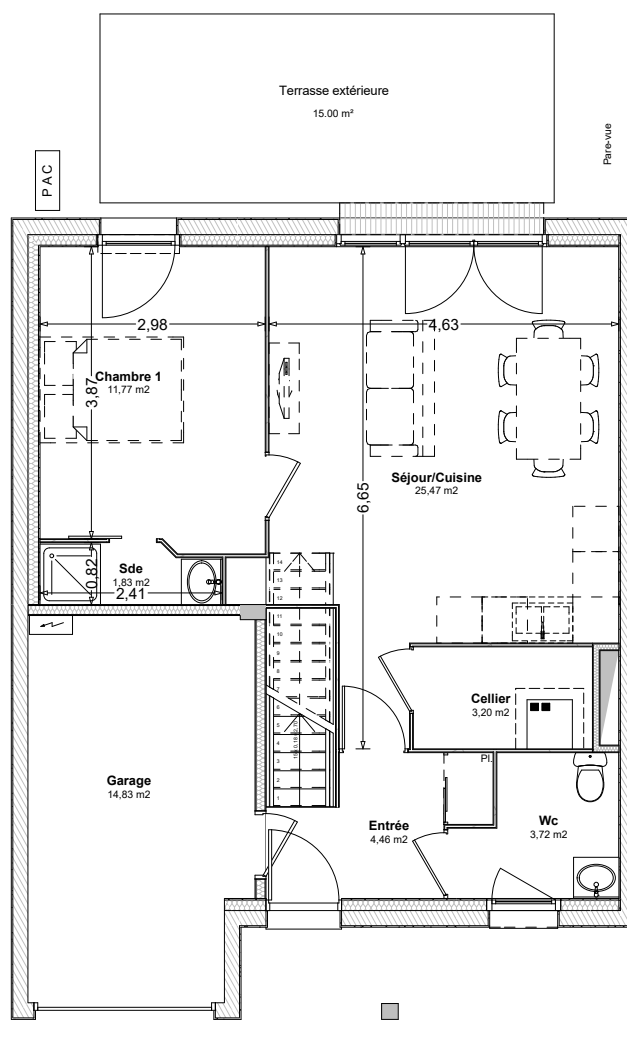


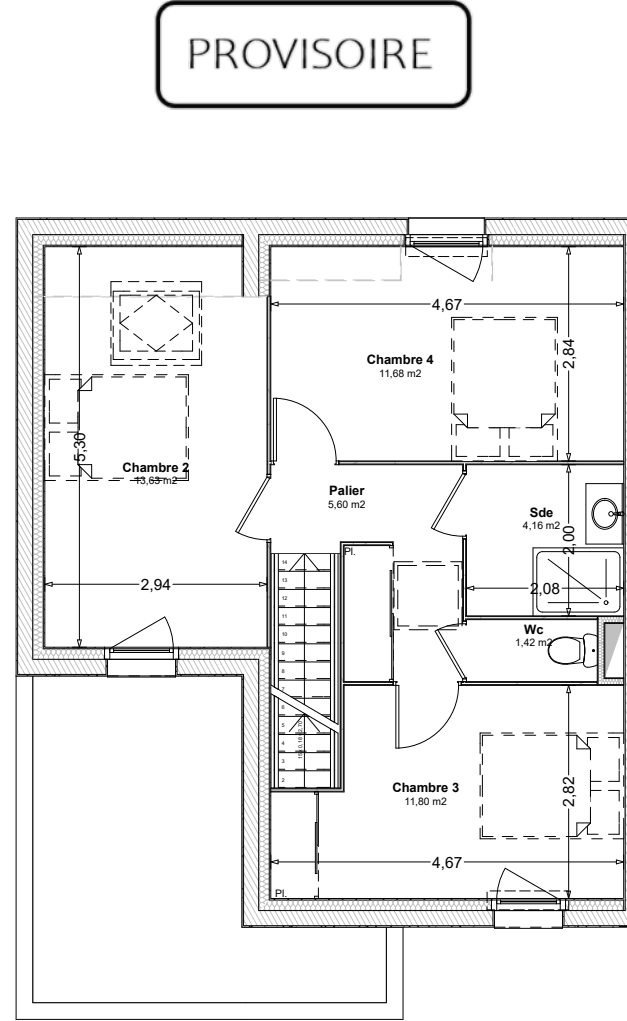
"Les Fontaines Feuillées"



Plan de Masse

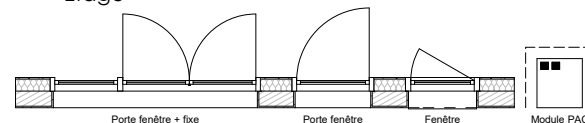


Rez-de-Chaussée



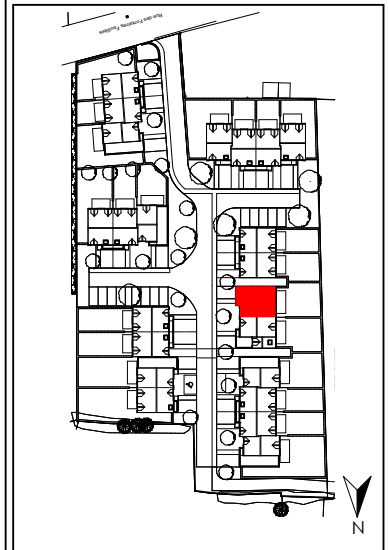
Etage

PROVISOIRE



Rue des Fontaines Feuillées
35600 REDON

Plan de Commercialisation



Surface Habitable		M07 - T5
Séjour/Cuisine	25,47	
Chambre 2	13,63	
Chambre 3	11,80	
Chambre 1	11,77	
Chambre 4	11,68	
Palier	5,60	
Entrée	4,46	
Sde	4,16	
Wc	3,72	
Cellier	3,20	
Sde	1,83	
Wc	1,42	
Total Habitable	98,74 m²	
Jardin dont terrasse	111,34	
Garage	14,83	

NOTA : Les cotes et les surfaces indiquées peuvent varier légèrement en fonction des impératifs de construction. Des modifications mineures ou des aménagements de détails nécessaires pour des raisons d'ordre technique ou administratif pourront être apportés sur les plans. Les surfaces ainsi que l'emplacement des équipements et le mobilier sont mentionnés à titre indicatif. Les retombées et faux-plafonds ne sont pas systématiquement représentés.