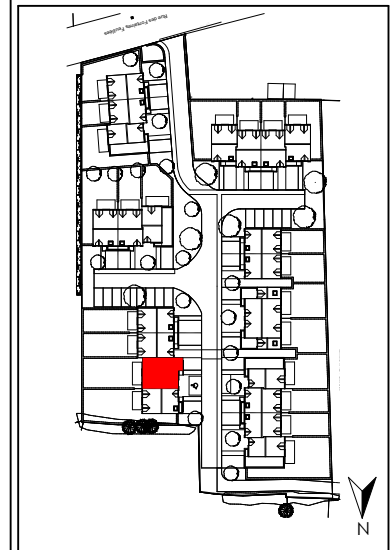


# "Les Fontaines Feuillées"

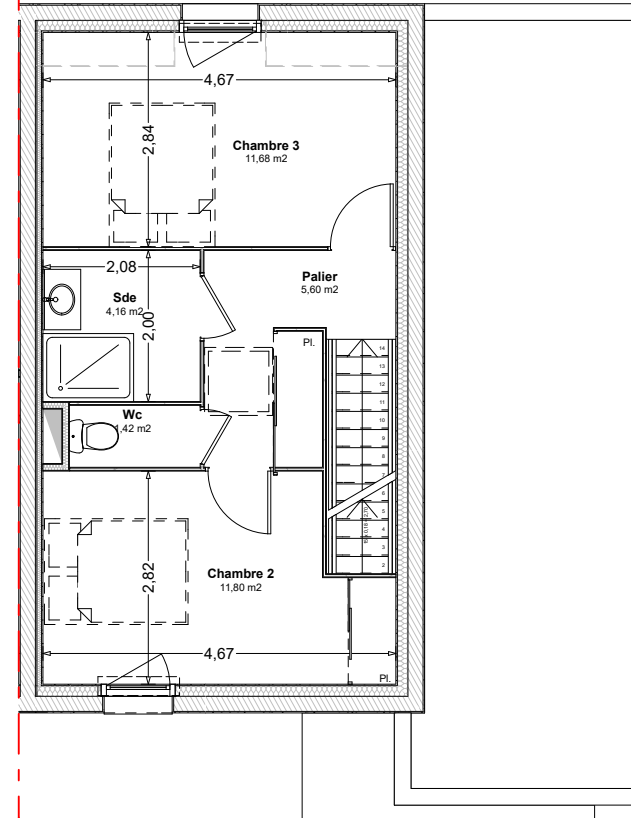
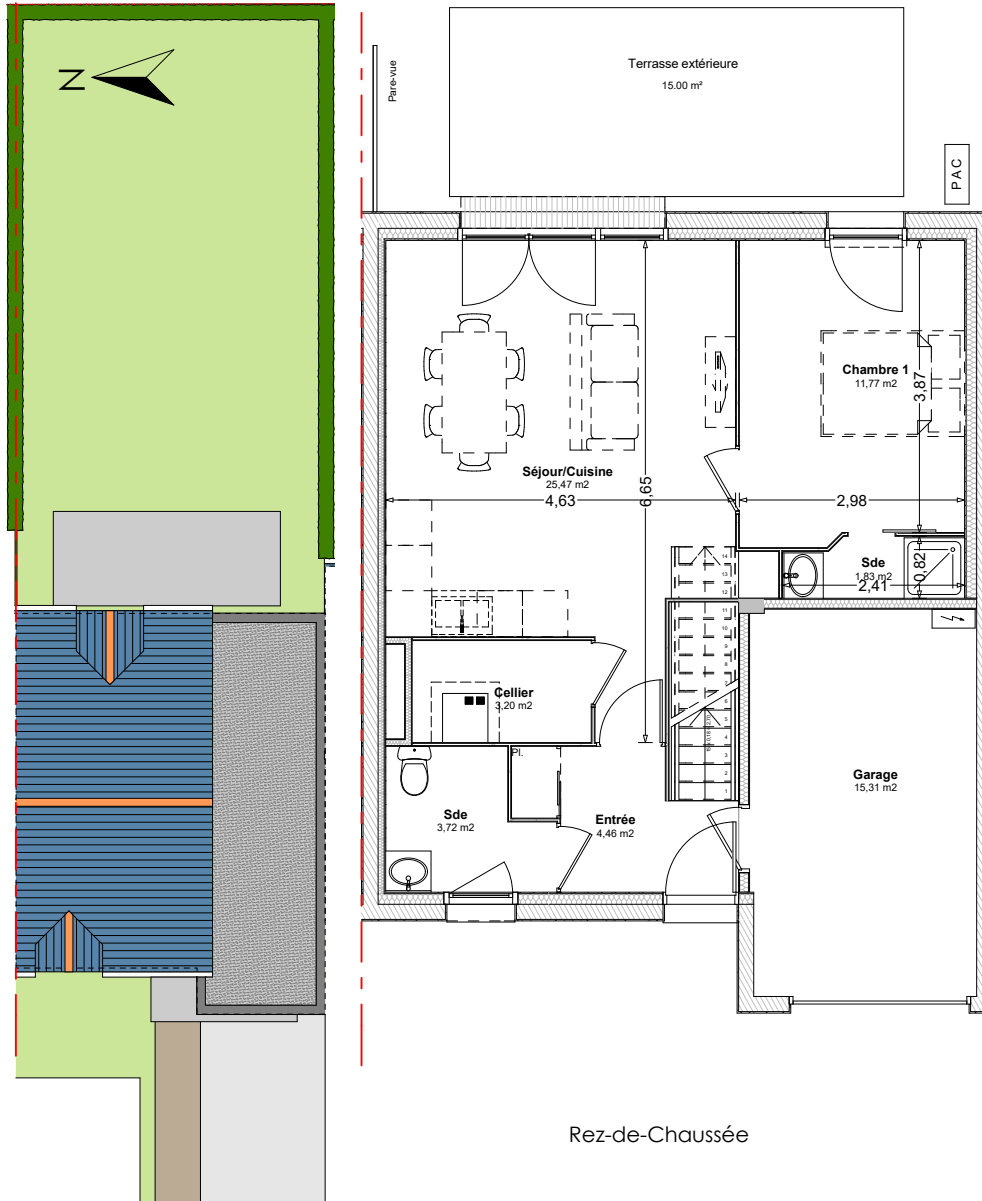


Rue des Fontaines Feuillées  
35600 REDON

Plan de Commercialisation



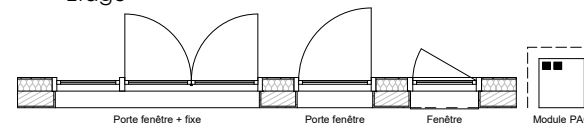
PROVISOIRE



Plan de Masse

Rez-de-Chaussée

Etage



NOTA : Les cotes et les surfaces indiquées peuvent varier légèrement en fonction des impératifs de construction. Des modifications mineures ou des aménagements de détails nécessaires pour des raisons d'ordre technique ou administratif pourront être apportés sur les plans. Les surfaces ainsi que l'emplacement des équipements et le mobilier sont mentionnés à titre indicatif. Les retombées et faux-plafonds ne sont pas systématiquement représentés.

Surface Habitable M14 - T4

Séjour/Cuisine	25,47
Chambre 2	11,80
Chambre 1	11,77
Chambre 3	11,68
Palier	5,60
Entrée	4,46
Sde	4,16
Sde	3,72
Cellier	3,20
Sde	1,83
Wc	1,42
<b>Total Habitable</b>	<b>85,11 m<sup>2</sup></b>
Jardin dont terrasse	132,17
Garage	15,31

Indice 0

24/10/2023