

Maître d'Ouvrage :

**S.E.L.A.**

Société d'Équipement de Loire-Atlantique

18, rue Scribe - 44000 NANTES

Téléphone : 02.51.84.96.00 - Télécopie : 02.40.73.70.51

E-Mail : sela@sela.fr



COMMUNE DE PAIMBOEUF

# ZAC du Petit Paimboeuf

## LOT A20

Adresse :

Réalisé le : 25.08.2009

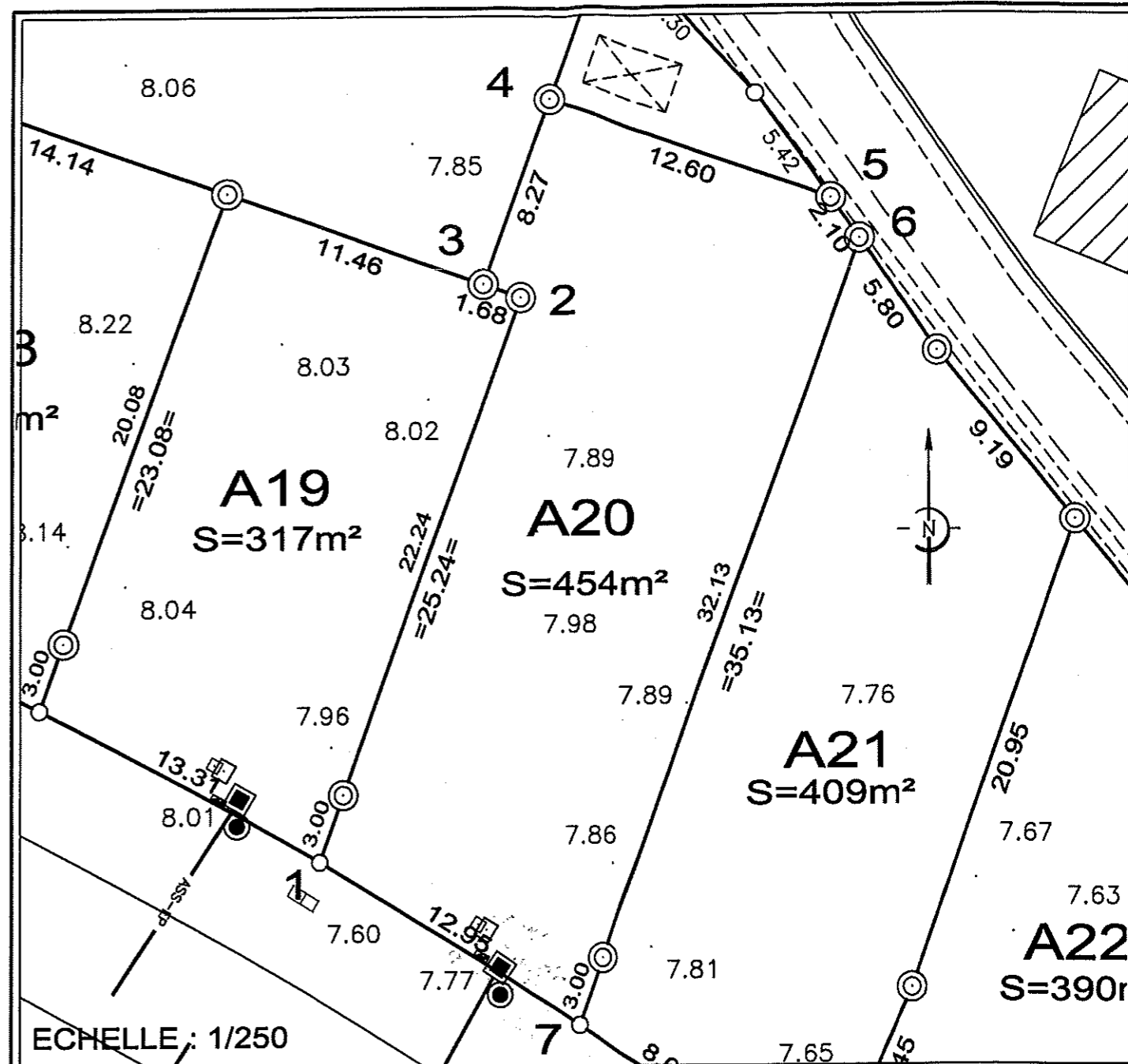
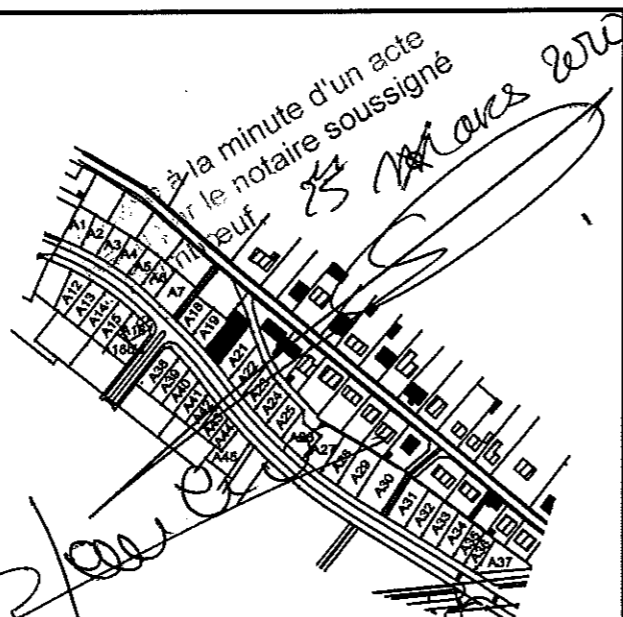
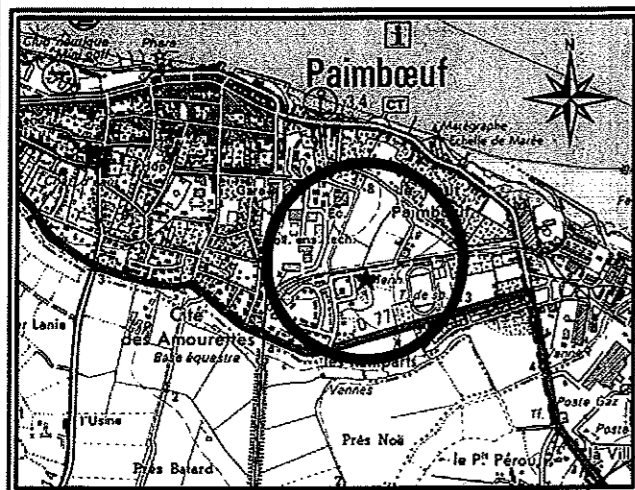
Mis à jour après travaux le :  
25.08.2009

Cadastre : Section A 2629

Surface Arpentée : 454 m<sup>2</sup>

Servitude Particulière : OUI  NON

### PLAN DE SITUATION



#### LEGENDE

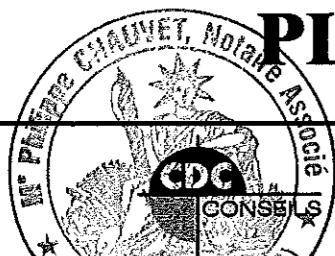
- Piquet
- ⊙ Borne OGE
- 8.27 Nivellement après travaux
- Citeameau Télécom
- Compteur EAU
- Coffret EDF
- Coffret Gaz
- Boîte de branchement EP
- Boîte de branchement EU
- ⊕ Borne Incendie
- Chambre Télécom

#### CALCUL DU LOT

Pt départ : 1

Point	X	Y	Distance (m)	Gisement (gr)
2	270464.576	263163.581	25.237	42.6457
3	270463.262	263164.622	1.676	342.6457
4	270468.400	263171.110	8.276	42.6457
5	270478.278	263163.286	12.601	142.6457
6	270478.872	263161.273	2.098	181.7347
7	270457.061	263133.736	35.128	242.6457
1	270448.906	263143.798	12.952	356.6401

## PLAN DE VENTE



S.A.S. de Géomètres-Experts Fonciers

Siège Social : Rue Gambetta - 44270 MACHECOUL

Téléphone : 02 40 78 60 29 - Fax : 02 40 78 60 29

Adresses E-Mail : cdcconseils@cdcconseils.com (secretariat)  
cdcet@cdcconseils.com (dessin)

N°	Date	Nature de la Modification
	06.10.2009	Nouveaux numéros de cadastre

DOSSIER 7434

CHABVET, NOTAIRE ASSOCIÉ  
SOCIÉTÉ DE GÉOMÈTRES-EXPERTS FONCIERS

ALTITUDE DES OUVRAGES APRÈS RÉALISATION DES TRAVAUX  
COTE DE VOIRIE SUR COFFRET EDF : 7.77 m  
COTE DE RADIER SUIVANT PLAN DE RECOULEMENT DE L'ENTREPRISE  
BRANCHEMENT EU : 6.16 m  
BRANCHEMENT EP : 6.57 m  
LES COTES DEVRONT ÊTRE CONTRÔLÉES PAR LE CONSTRUCTEUR

- Toutes modifications de l'emplacement des coffrets et branchements demandées par l'acquéreur seront à sa charge dès lors que ceux-ci auront été réalisés

- L'aménageur se réserve le droit, pour toute raison d'ordre technique, d'implanter des bornes EDF 400A ou des bornes pavillonnaires FT sur les lots.