

# Commune de SAINT DOLAY(56) LES JARDINS DE LA FOUÉE

PA n°056 212 21 Y0001 délivré par arrêté municipal du 24/01/2022

Maitrise d'ouvrage:



**PRESQU'ILE INVESTISSEMENT**

4 Impasse du Prémarié - Queniquen

44 350 GUERANDE

Tel: 02 40 24 88 59

Equipe maitrise d'oeuvre:

**BUREAU DETUDES VRD C2I**

Cow B - 7 rue Jean Baptiste Olivier  
44130 BOUVIRON  
Tel: 07 85 89 18 01 - mail: contact@cb2i-urd.fr

**ARCHITECTE & URBANISME**

JL LEMANCO  
11 rue des moulins  
44 230 Saint Sébastien sur Loire  
Tel: 06 75 12 56 46 - mail: lemancojl@gmail.com

**GEOMETRE EXPERT**

Cabinet LEMEUR  
36 rue du Crezelo  
44 170 SAINT DOLAY  
Tel: 02 99 90 91 07 - mail: cabinet.lemeur@orange.fr

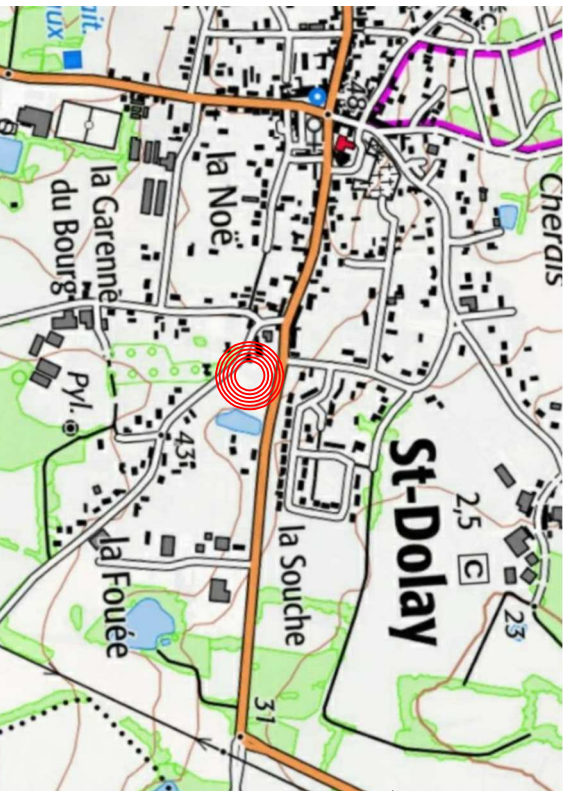
## PLAN DE VENTE PROVISOIRE

# Lot n°4

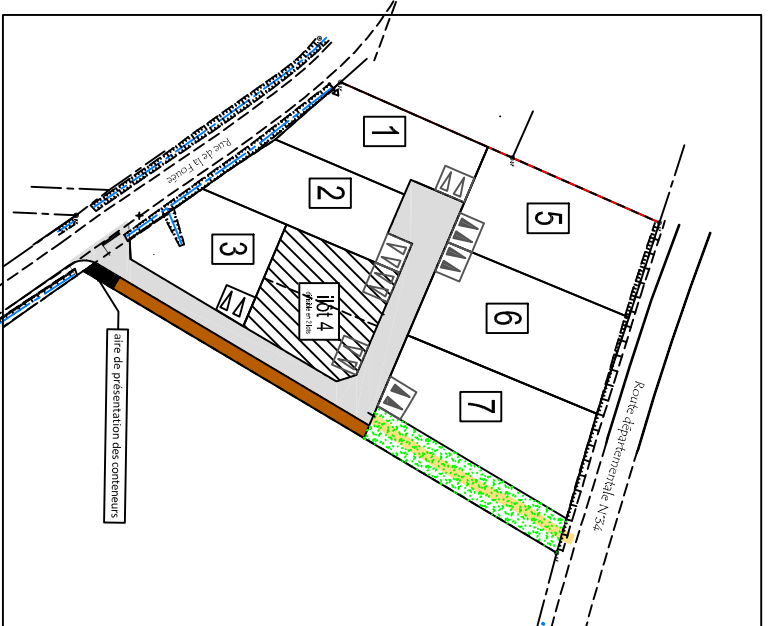
réalisé le 09/09/2022 - mis à jour le .....après bornage et après travaux

## PLANS de SITUATION

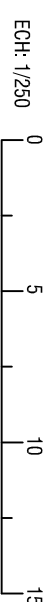
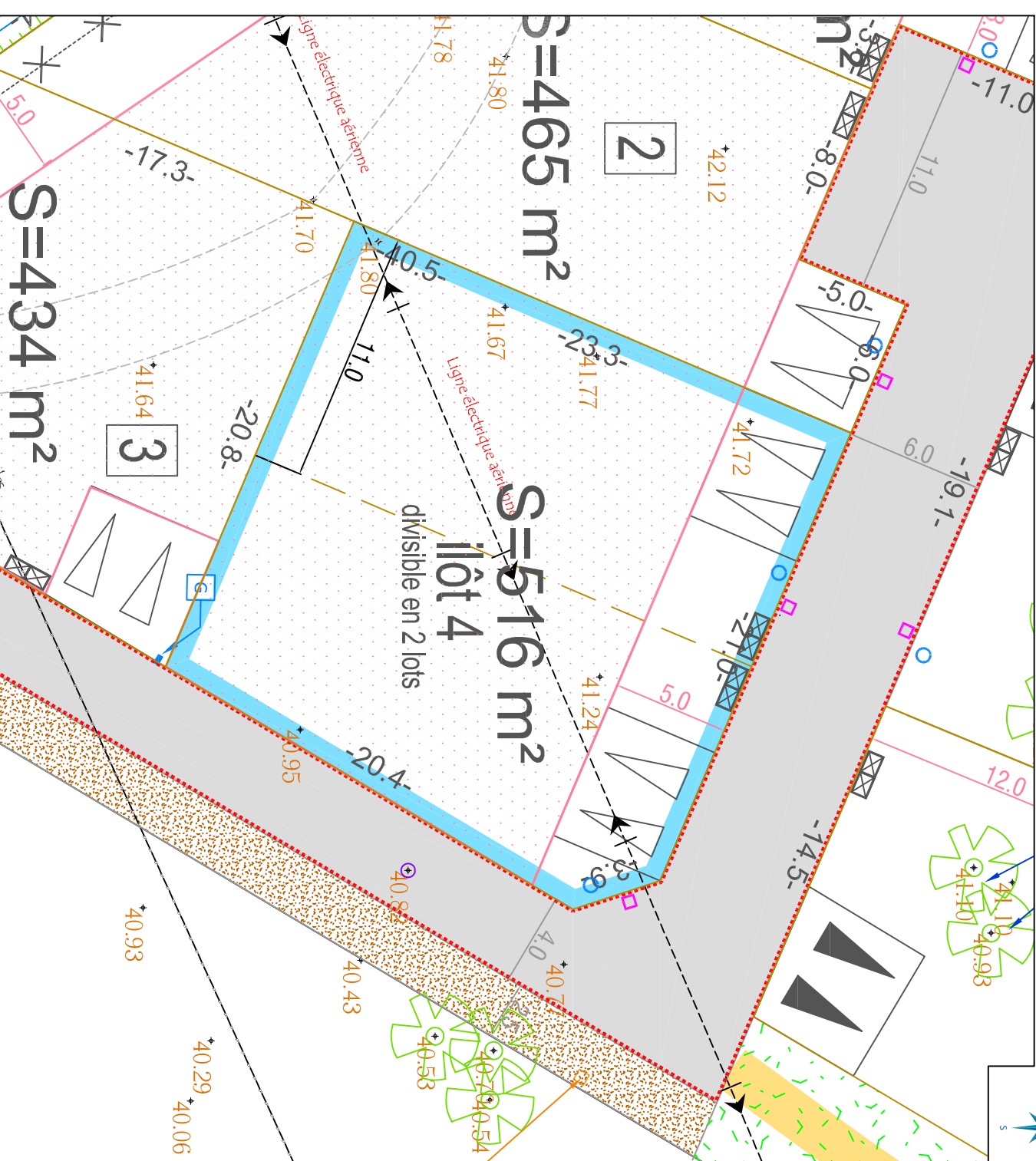
sans échelle



Surface du lot: ---m <sup>2</sup>
Surface de plancher max: 200m <sup>2</sup>
Référence cadastrale: Section YE n°---
Adresse:
Servitude de surplomb: ligne EDF



## PLAN DE VENTE PROVISOIRE



### LEGENDE

	Enclave privative 6m $\times$ 5m (minimum) non close avec 2 places de stationnement obligatoire - emplacement conseillé
	Enclave privative 6m $\times$ 5m (minimum) non close avec 2 places de stationnement obligatoire - emplacement imposé
	Accès véhicule interdit
	Zone d'implantation de la construction principale
	Branchement eaux usées
	Branchement eaux pluviales par mise en place d'un tabouret pour le raccordement du trop plein
	Branchement eaux pluviales par gargouille pour raccordement du trop plein
	Coffrets de branchement (eau potable - électrique - téléphonique)

### NOTA:

- L'emplacement des coffrets, des branchements et attenants sont donnés à titre indicatif. (position sur les plans ne sont pas contractuelles)
- Le lotisseur se réserve le droit de modifier l'implantation des ouvrages pour toutes raisons d'ordre technique ou normative
- Les altitudes de voirie sont données à titre indicatif et sont susceptibles d'être modifiés lors des travaux de voirie
- Avant tout projet de construction, les acquéreurs des lots devront impérativement vérifier le positionnement définitif des ouvrages (AEP / ELEC / EP / EU...)