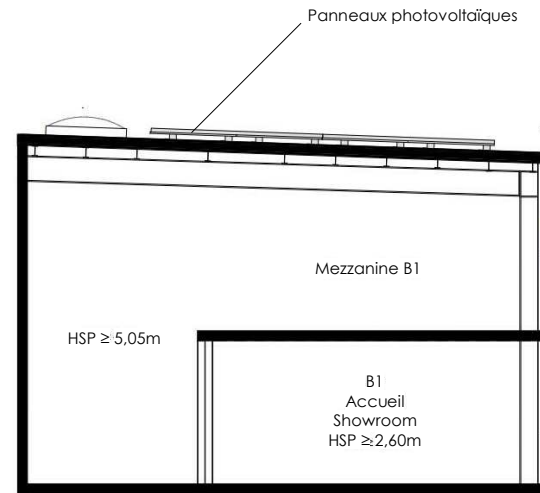
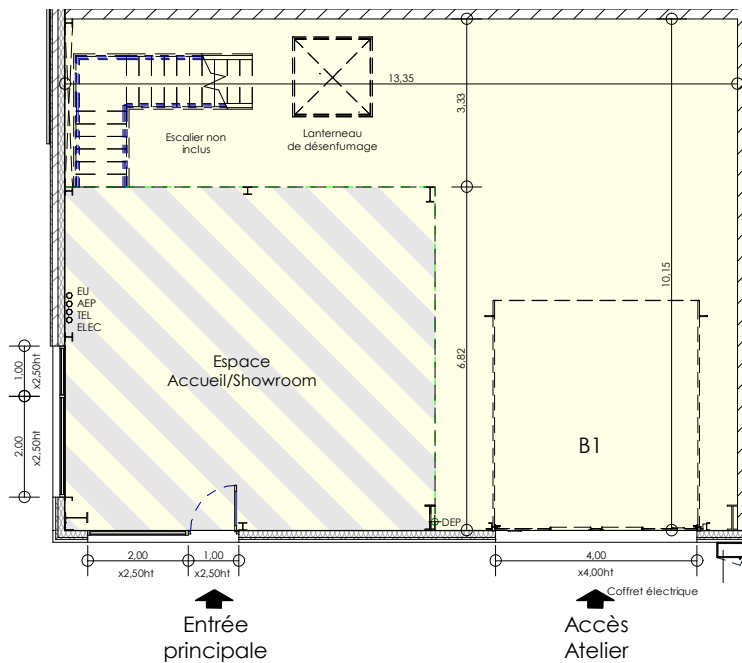


PLAN R+1 - 1/150e



COUPE - 1/150e



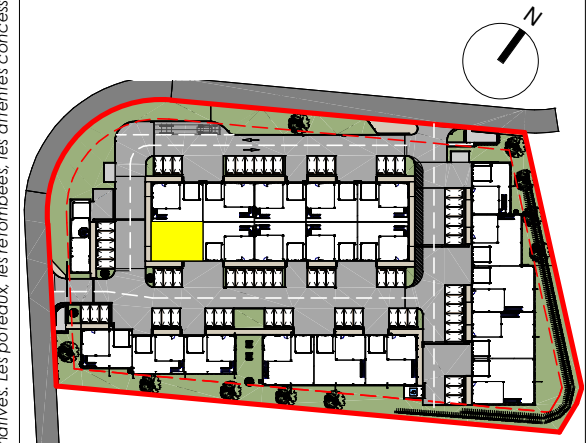
PLAN RDC - 1/150e



Village d'ENTREPRISES  
ZAC CORMIER V, CHOLET, 49300

**PLAN DE COMMERCIALISATION**

**CELLULE B1**



|                   |                       |
|-------------------|-----------------------|
| SURFACE RDC       | : 135,8m <sup>2</sup> |
| SURFACE MEZZANINE | : 50,1m <sup>2</sup>  |
| SURFACE TOTALE    | : 185,9m <sup>2</sup> |

« Nota : des modifications sont susceptibles d'être apportées à ce plan en fonction des nécessités techniques de réalisation, tant en ce qui concerne les dimensions fibres que l'équipement. Les surfaces indiquées sont approximatives. Les porteurs, les remises, les arrières concessionnaires, les descentes eaux pluviales sont figurées à titre indicatif »