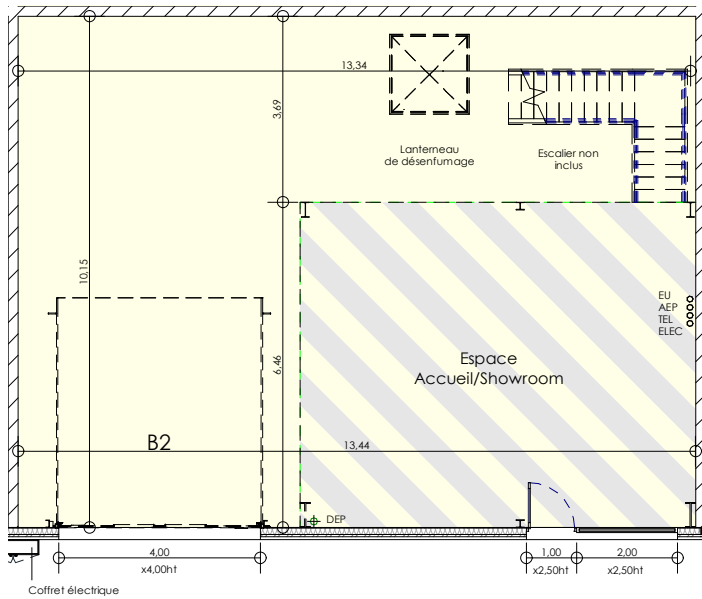


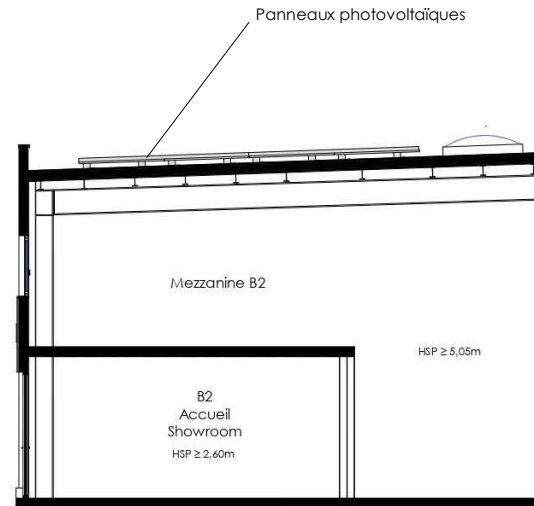
PLAN R+1 - 1/150e



PLAN RDC - 1/150e

↑
Accès
Atelier

↑
Entrée
principale



COUPE - 1/150e



Village d'ENTREPRISES
ZAC CORMIER V, CHOLET, 49300

PLAN DE COMMERCIALISATION

CELLULE B2



SURFACE RDC : 136,7m²
SURFACE MEZZANINE : 50,7m²
SURFACE TOTALE : 187,4m²

« Nota : des modifications sont susceptibles d'être apportées à ce plan en fonction des nécessités techniques de réalisation, tant en ce qui concerne les dimensions libres que l'équipement. Les surfaces indiquées sont approximatives. Les portaux, les remises, les arrières concessionnaires, les descentes eaux pluviales sont figurées à titre indicatif »