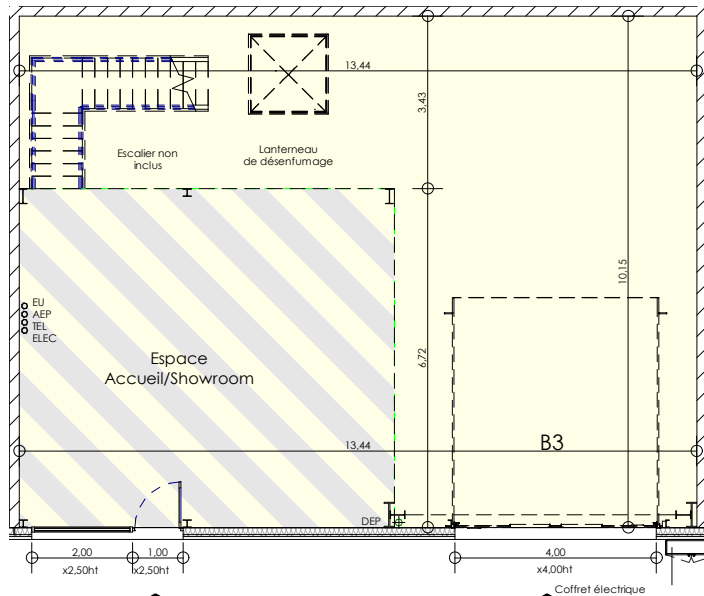
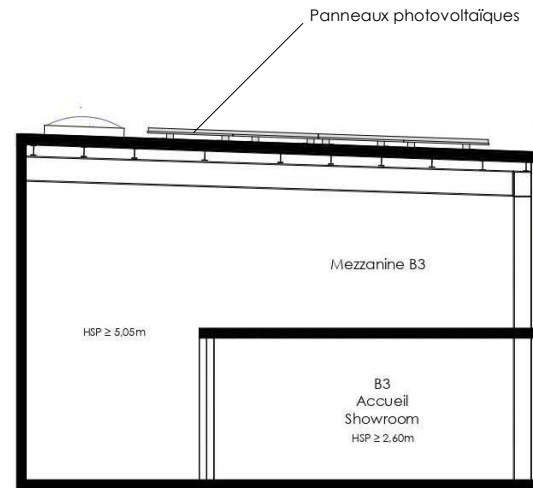


PLAN R+1 - 1/150e



PLAN RDC - 1/150e



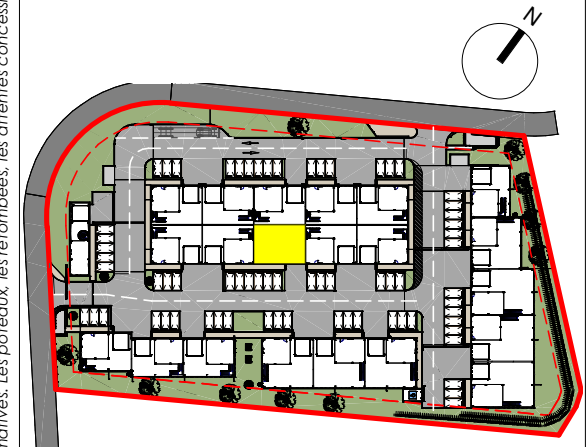
COUPE - 1/150e



Village d'ENTREPRISES
ZAC CORMIER V, CHOLET, 49300

PLAN DE COMMERCIALISATION

CELLULE B3



SURFACE RDC	: 136,6m ²
SURFACE MEZZANINE	: 50,1m ²
SURFACE TOTALE	: 186,7m ²

« Nota : des modifications sont susceptibles d'être apportées à ce plan en fonction des nécessités techniques de réalisation, tant en ce qui concerne les dimensions libres que l'équipement. Les surfaces indiquées sont approximatives. Les portaux, les remises, les arrières concessionnaires, les descentes eaux pluviales sont figurées à titre indicatif »