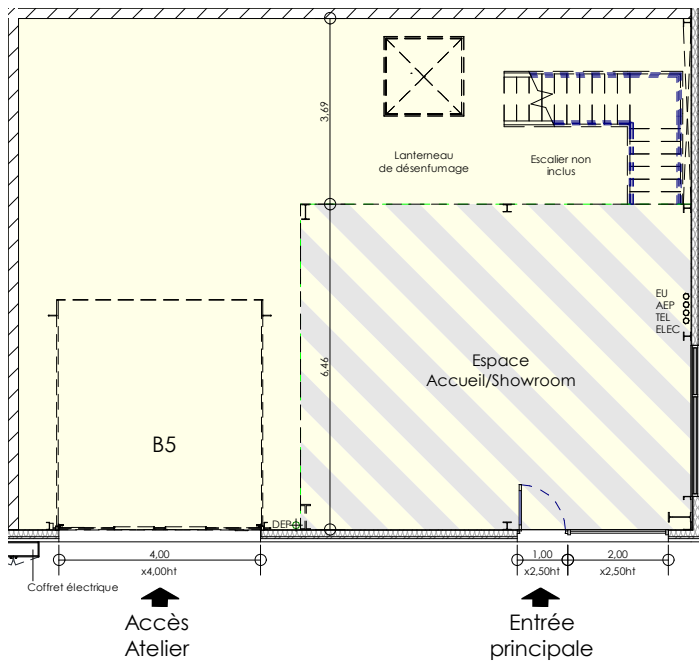
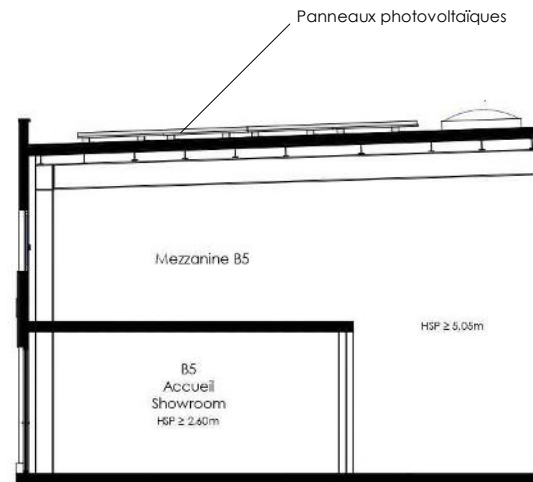


PLAN R+1 - 1/150e



PLAN RDC - 1/150e



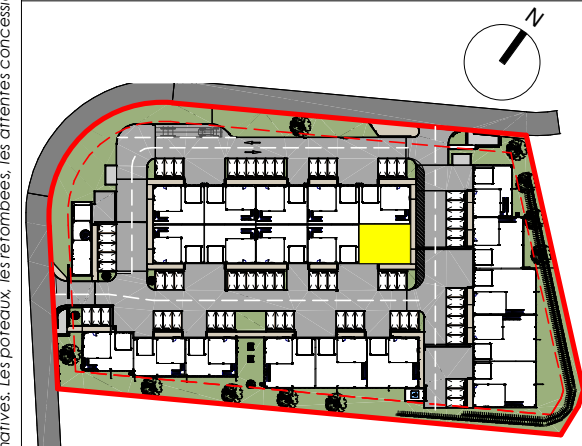
COUPE - 1/150e



Village d'ENTREPRISES  
ZAC CORMIER V, CHOLET, 49300

**PLAN DE COMMERCIALISATION**

**CELLULE B5**



SURFACE RDC : 135,9m<sup>2</sup>  
SURFACE MEZZANINE : 50,1m<sup>2</sup>  
SURFACE TOTALE : 186m<sup>2</sup>

« Nota : des modifications sont susceptibles d'être apportées à ce plan en fonction des nécessités techniques de réalisation, tant en ce qui concerne les dimensions fibres que l'équipement. Les surfaces indiquées sont approximatives. Les poteaux, les remblées, les arrières concessionnaires, les descentes eaux pluviales sont figurés à titre indicatif »