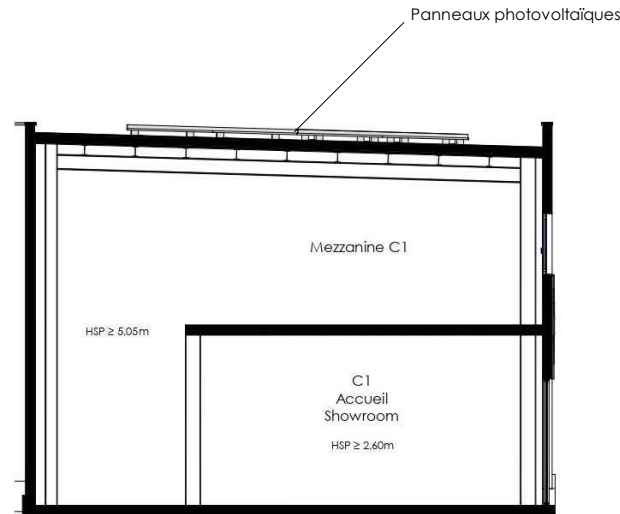
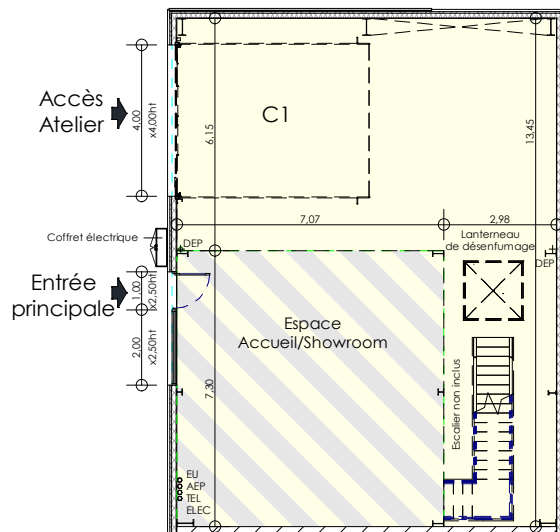


PLAN R+1 - 1/200e



COUPE - 1/200e



PLAN RDC - 1/200e

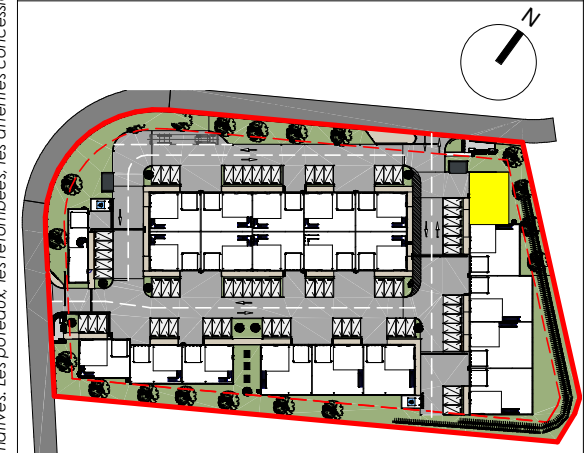
« Nota : des modifications sont susceptibles d'être apportées à ce plan en fonction des nécessités techniques de réalisation, tant en ce qui concerne les dimensions libres que l'équipement. Les surfaces indiquées sont approximatives. Les poteaux, les remblais, les arrières concessionnaires, les descentes eaux pluviales sont figurées à titre indicatif »



Village d'ENTREPRISES
ZAC CORMIER V, CHOLET, 49300

PLAN DE COMMERCIALISATION

CELLULE C1



SURFACE RDC	: 136,6m ²
SURFACE MEZZANINE	: 51,6m ²
SURFACE TOTALE	: 188,2m ²