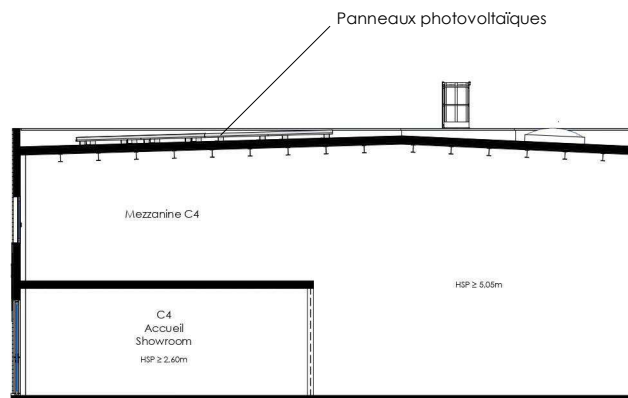
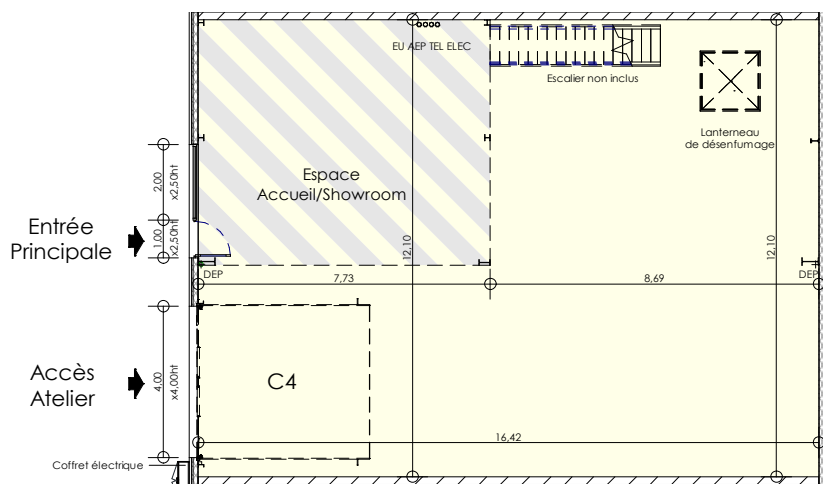


PLAN R+1 - 1/200e



COUPE - 1/200e



PLAN RDC - 1/200e

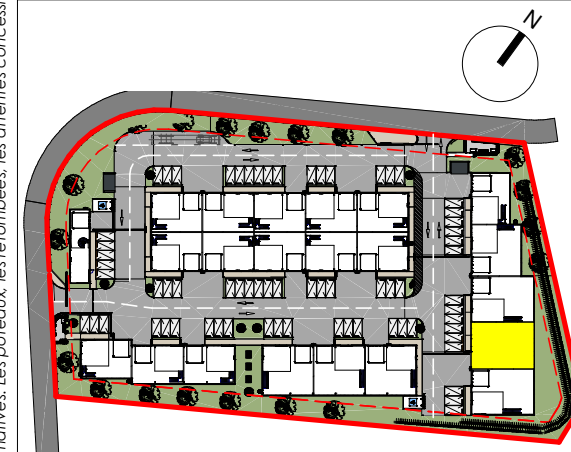
« Nota : des modifications sont susceptibles d'être apportées à ce plan en fonction des nécessités techniques de réalisation, tant en ce qui concerne les dimensions fibres que l'équipement. Les surfaces indiquées sont approximatives. Les portaux, les remises, les arrières concessionnaires, les descentes eaux pluviales sont figurées à titre indicatif »



Village d'ENTREPRISES  
ZAC CORMIER V, CHOLET, 49300

**PLAN DE COMMERCIALISATION**

**CELLULE C4**



SURFACE RDC	: 199,0m <sup>2</sup>
SURFACE MEZZANINE	: 50,3m <sup>2</sup>
SURFACE TOTALE	: 249,3m <sup>2</sup>