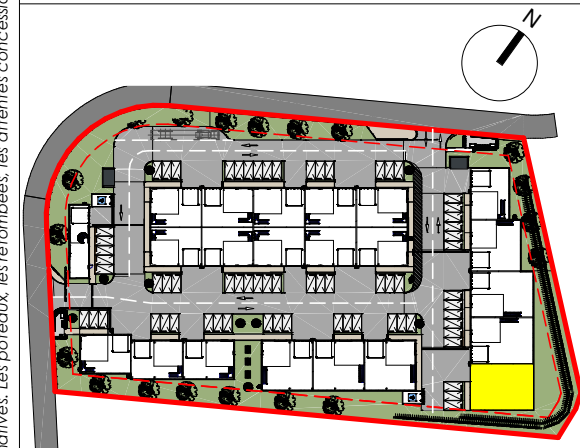




Village d'ENTREPRISES  
ZAC CORMIER V, CHOLET, 49300

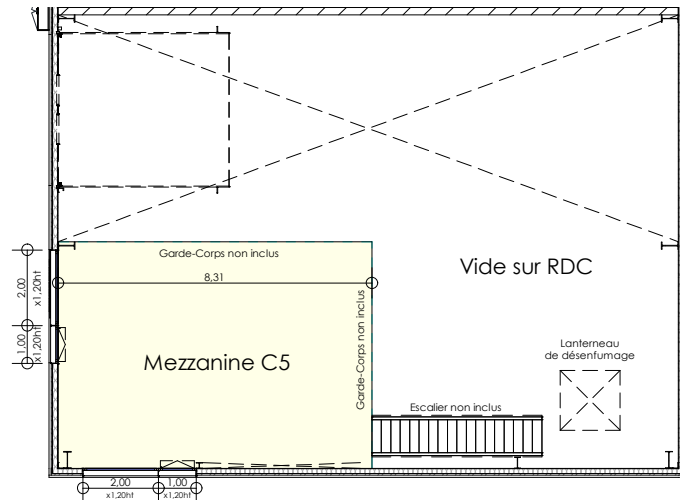
**PLAN DE COMMERCIALISATION**

**CELLULE C5**

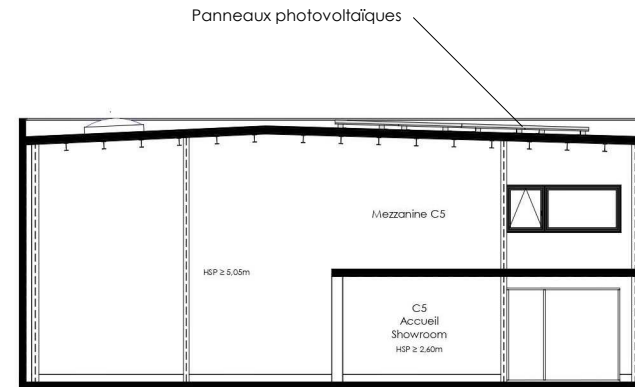


SURFACE RDC : 197,3m<sup>2</sup>  
SURFACE MEZZANINE : 50,2m<sup>2</sup>  
SURFACE TOTALE : 247,5m<sup>2</sup>

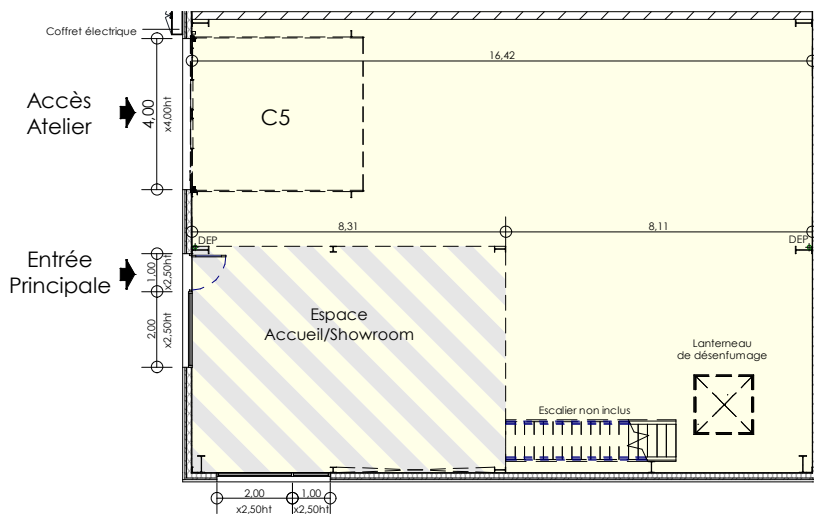
« Nota : des modifications sont susceptibles d'être apportées à ce plan en fonction des nécessités techniques de réalisation, tant en ce qui concerne les dimensions libres que l'équipement. Les surfaces indiquées sont approximatives. Les portaux, les rebordées, les arrières concessionnaires, les descentes eaux pluviales sont figurées à titre indicatif »



PLAN R+1 - 1/200e



COUPE - 1/200e



PLAN RDC - 1/200e