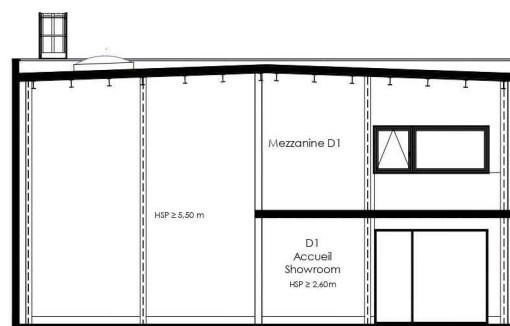
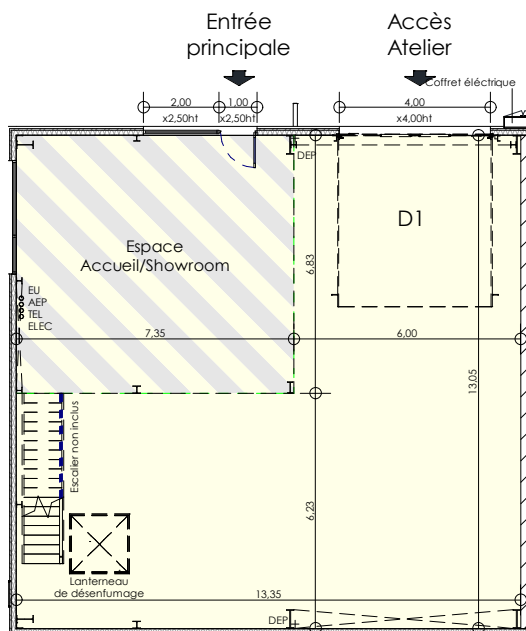


PLAN R+1 - 1/200e



COUPE - 1/200e



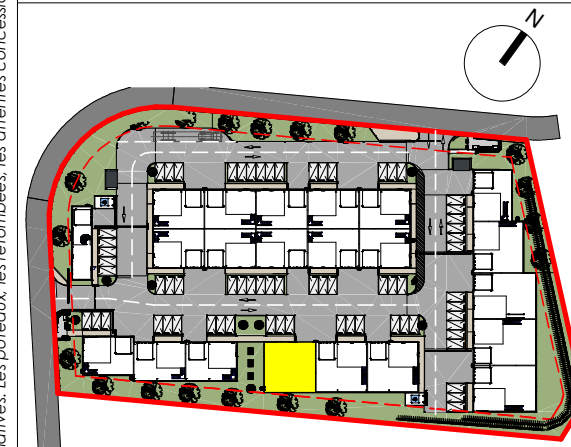
PLAN RDC - 1/200e



Village d'ENTREPRISES  
ZAC CORMIER V, CHOLET, 49300

**PLAN DE COMMERCIALISATION**

**CELLULE D1**



SURFACE RDC	: 174,7m <sup>2</sup>
SURFACE MEZZANINE	: 50,1m <sup>2</sup>
SURFACE TOTALE	: 124,8m <sup>2</sup>

« Nota : des modifications sont susceptibles d'être apportées à ce plan en fonction des nécessités techniques de réalisation, tant en ce qui concerne les dimensions libres que l'équipement. Les surfaces indiquées sont approximatives. Les poteaux, les remblées, les arrières concessionnaires, les descentes eaux pluviales sont figurées à titre indicatif »