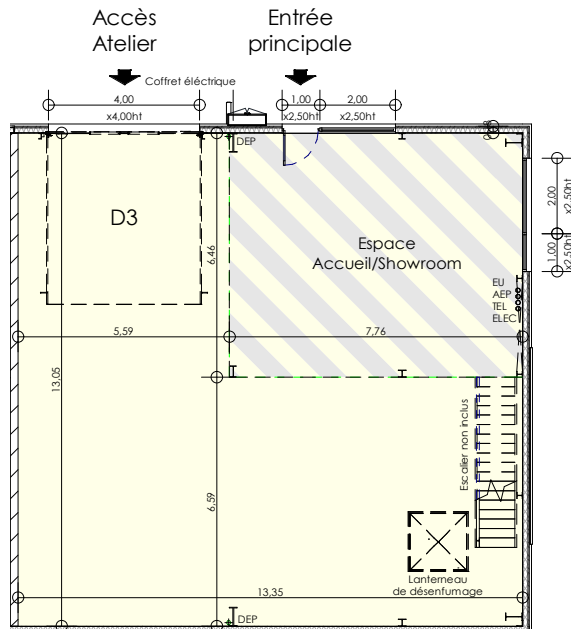
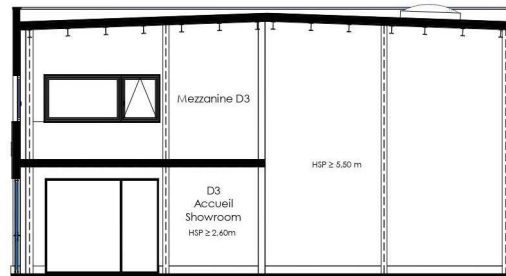


PLAN R+1 - 1/200e



PLAN RDC - 1/200e



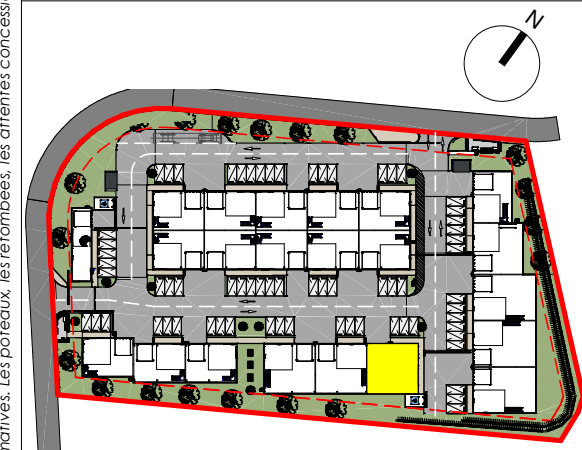
COUPE - 1/200e



Village d'ENTREPRISES
ZAC CORMIER V, CHOLET, 49300

PLAN DE COMMERCIALISATION

CELLULE D3



SURFACE RDC	: 174,4m ²
SURFACE MEZZANINE	: 50,1m ²
SURFACE TOTALE	: 224,5m ²

« Nota : des modifications sont susceptibles d'être apportées à ce plan en fonction des nécessités techniques de réalisation, tant en ce qui concerne les dimensions fibres que l'équipement. Les surfaces indiquées sont approximatives. Les portaux, les remises, les arrières concessionnaires, les descentes eaux pluviales sont figurées à titre indicatif »