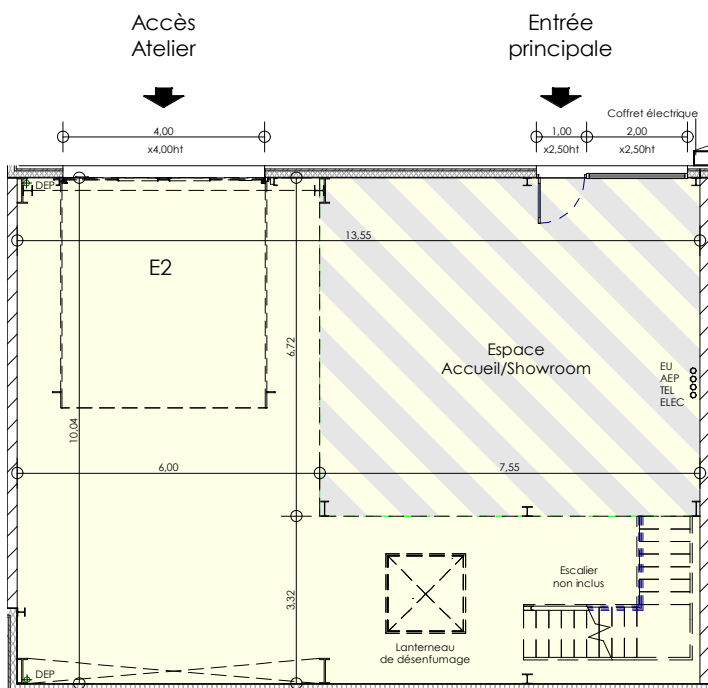
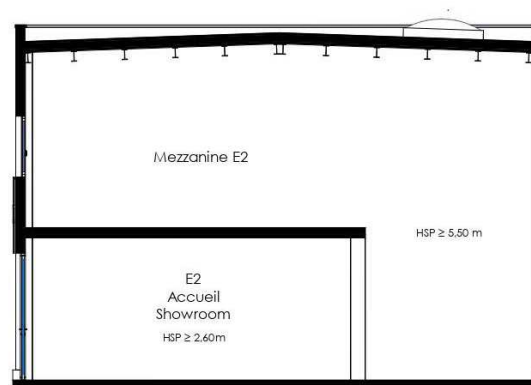


PLAN R+1 - 1/150e



PLAN RDC - 1/150e



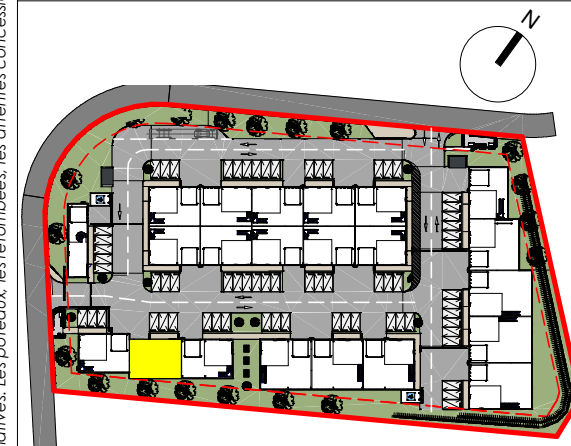
COUPE - 1/150e



Village d'ENTREPRISES  
ZAC CORMIER V, CHOLET, 49300

**PLAN DE COMMERCIALIZATION**

**CELLULE E2**



SURFACE RDC : 136,2m<sup>2</sup>  
SURFACE MEZZANINE : 50,7m<sup>2</sup>  
SURFACE TOTALE : 186,9m<sup>2</sup>

« Nota : des modifications sont susceptibles d'être apportées à ce plan en fonction des nécessités techniques de réalisation, tant en ce qui concerne les dimensions fibres que l'équipement. Les surfaces indiquées sont approximatives. Les portaux, les rebordées, les arrières concessionnaires, les descentes eaux pluviales sont figurées à titre indicatif »